

## 5. PRÉPARATION

Veillez lire tout d'abord le chapitre avec votre méthode d'installation souhaitée au chapitre 6.

### 5.1 Préparer ISOFIX

- Si votre véhicule n'est pas équipé de guidages d'insertion ISOFIX, clippez les deux guidages d'insertion **02** inclus avec le siège\* avec l'encoche orientée vers le haut sur les deux points de fixation ISOFIX **01** de votre véhicule.

CONSEIL : Les points de fixation ISOFIX sont situés entre la surface et le dossier du siège du véhicule.

- Déplacer l'appui-tête sur le siège du véhicule en position la plus haute.
- Tirez la boucle grise en tissu **03** pour sortir les deux bras de verrouillage **15** jusqu'à entendre un clic qui indique qu'ils sont entièrement enclenchés.

- Sur les deux côtés du siège, appuyez simultanément sur le bouton de sécurité vert **04** et sur le bouton de déverrouillage rouge **05** et retirez la protection du connecteur **06**.

\* les guides d'insertion facilitent l'installation du siège de sécurité avec l'aide des points de fixation ISOFIX et permettent d'éviter tout dommage sur le revêtement du siège. Lorsqu'ils ne sont pas utilisés, il convient de les retirer et de les stocker en lieu sûr. Sur les véhicules possédant un dossier rabattable, les guides d'insertion doivent être retirés avant de rabattre le dossier. Les problèmes pouvant survenir sont habituellement causés par la saleté ou les corps étrangers dans les guides d'insertion et sur les crochets. Nettoyez la saleté ou retirez les corps étrangers pour remédier à ce type de problème.

### 5.2 Ajuster l'appui-tête lors de l'installation du harnais à 5 points

- Un appui-tête **07** correctement ajusté assure une protection optimale pour votre enfant dans le siège de sécurité : L'appui-tête **07** doit être ajusté de sorte que les bretelles **08** soient au même niveau que les épaules de votre enfant.
- ATTENTION !** Les bretelles **08** ne doivent pas se situer derrière le dos de votre enfant, ni à la hauteur de ses oreilles ni au-dessus des oreilles.

### La procédure d'ajustement des bretelles fonctionne comme suit :

- Desserrez le harnais à 5 points **38** du siège enfant autant que possible.
- Appuyez sur le bouton de l'ajusteur de hauteur de bretelle **10** à l'arrière de la coque du siège et inclinez l'ajusteur de hauteur de bretelle **10** vers vous.
- Faites glisser l'ajusteur de hauteur de bretelle **10** pour sélectionner la hauteur correcte des bretelles **08** et enclenchez-les dans la position adaptée à votre enfant en relâchant le bouton.

### 5.3. Ajuster l'appui-tête lors de l'installation de la ceinture de sécurité du véhicule

- Un appui-tête **07** correctement ajusté assure que la section de ceinturon de siège diagonal **11** a une position idéale et fournit à votre enfant une protection optimale. L'appui-tête **07** doit être ajusté de sorte qu'un espace de deux doigts se trouve entre l'appui-tête **07** et les épaules de votre enfant.

#### Pour ajuster la hauteur de l'appui-tête :

- Serrez la poignée d'ajustement **12** à l'arrière de l'appui-tête **07**.
- Cela déverrouille l'appui-tête.
- Vous pouvez alors placer l'appui-tête **07** déverrouillé à la hauteur souhaitée. L'appui-tête **07** s'enclenchera en place dès que vous aurez relâché la poignée d'ajustement **12**.
- Placez le siège enfant sur le siège du véhicule.
- Faites asseoir votre enfant dans le siège auto et vérifiez la hauteur. Répétez cette opération jusqu'à ce que l'appui-tête **07** soit à la hauteur optimale. Si, dans sa position la plus basse, l'appui-tête **07** est trop haut, un ajustement supplémentaire peut être effectué avec l'ajusteur de hauteur de bretelle **10**, comme indiqué dans la section 5.2

## 6. INSTALLATION

### A GROUPE 1 (9-18 kg) & GROUPE 2 (15-25 kg) Avec ISOFIT + Top Tether + ceinture du véhicule + harnais à 5 points

- Assurez-vous que le harnais à 5 points du siège enfant est correctement installé (voir la section 10).
- Suivez les étapes indiquées à la section 5.1
- Suivez les étapes indiquées à la section 5.2
- Retirez le Top Tether **13** du sac de rangement **14** et placez-le sur le siège enfant.
- Placez le siège enfant dans la direction de la marche sur le siège du véhicule.
- Saisissez le siège enfant avec les deux mains et faites glisser les deux bras de verrouillage **15** fermement dans les guides d'insertion **02** jusqu'à ce que les bras de verrouillage s'enclenchent avec un cliquetis des deux côtés. Le bouton de sécurité vert **04** doit maintenant être visible des deux côtés.

**ATTENTION !** Les bras de verrouillage ne sont correctement enclenchés que si les deux boutons de sécurité **04** sont totalement verts.

- Appuyez le siège enfant vers le dossier en appliquant une pression ferme et égale des deux côtés.

- Secouez le siège enfant pour vous assurer qu'il est parfaitement attaché et vérifiez à nouveau les boutons de sécurité verts **04** pour vous assurer que tous deux sont totalement verts.

- Tirez la ceinture de sécurité du véhicule **22** et faites-la passer à travers les guidages du ceinturon **23** du siège enfant. Assurez-vous que le ceinturon n'est pas entortillé.

- Insérez la languette de boucle dans la boucle de siège du véhicule **29** : cela devrait produire un cliquetis.

- Sur le côté opposé à la boucle de ceinturon de siège du véhicule, pivotez le levier de serrage **24** vers le bas et insérez le ceinturon diagonal dans la fermeture du ceinturon **25**.
- Appliquez le poids de votre corps sur le siège enfant (agenouillez-vous dans le siège). Simultanément, tirez fermement le ceinturon diagonal pour serrer (maintenez la tension) et pivotez le levier de serrage **24** vers le haut jusqu'à l'enclenchement.

- Retirez le poids de votre corps du siège enfant et tendez à nouveau en tirant sur le ceinturon diagonal avec la fermeture du ceinturon **25** fermée.

- Retirez le Top Tether **13** et appuyez la languette métallique **16** hors de la sangle pour allonger la sangle, puis tirez le Top Tether **13** sur le crochet d'enclenchement **17** jusqu'à ce qu'il prenne une forme en V.
- Guidez le Top Tether **13** sur les côtés gauche et droit de l'appui-tête du véhicule.

- Installez le crochet d'enclenchement **17** sur le point d'ancrage du Top Tether recommandé dans le manuel utilisateur de votre véhicule.
- ATTENTION !** Veillez à ne pas utiliser le crochet à bagage à la place du point du Top Tether. Vérifiez votre véhicule et recherchez le signe suivant :

- Pour tendre le Top Tether, **13** retirez le mou en tirant sur l'extrémité de la ceinture via la languette métallique **16**, équilibrant ainsi la tension de la sangle des deux côtés. Le Top Tether est correctement tendu lorsque l'indicateur de tension vert **18** est tendu de 1 cm.
- Suivez les étapes de la section **Attacher votre enfant avec le harnais à 5 points**.

### ATTACHER VOTRE ENFANT AVEC LE HARNAIS À 5 POINTS

Plus le harnais est ajusté au corps de votre enfant, plus votre enfant sera protégé. Évitez donc d'habiller votre enfant avec des vêtements épais sous la ceinture.

- Ouvrez la boucle du harnais **21** (en appuyant sur le bouton rouge)
- Appuyez sur le bouton d'ajustement **26** et, en même temps, tirez les deux bretelles **08** vers l'avant. Ne tirez pas sur les coussinets d'épaule **19**.
- Asseyez votre enfant dans le siège auto.

- Assurez-vous que le dos de votre enfant est bien à plat contre le dossier du siège enfant.
- Guidez les deux fermoirs de boucle **20** ensemble et enclenchez-les avant de les insérer dans la boucle du harnais **21** : cela devrait produire un cliquetis.

- Tirez sur les bretelles **11** pour retirer le mou de la section des genoux et assurer que le harnais est posé à plat.
  - Tirez sur la sangle d'ajustement **09** jusqu'à ce que le harnais soit tendu bien à plat contre le corps de votre enfant.
- ATTENTION !** Tirez sur la sangle d'ajustement **09** vers l'avant (et non vers le haut ni vers le bas).

- ATTENTION !** Les sangles du harnais **27** doivent être positionnées aussi bas que possible sur les hanches de votre enfant.
- Tirez les coussinets d'épaule vers le bas **19** pour vous assurer qu'ils sont correctement positionnés.

#### ATTENTION ! Pour la sécurité de votre enfant, veuillez vérifier avant chaque voyage que...

- le siège enfant est enclenché des deux côtés avec les bras de verrouillage ISOFIT **15** aux points de fixation ISOFIX **01** et que les boutons de sécurité verts **04** sont totalement verts,
  - le siège enfant est fermement installé dans le véhicule,
  - le ceinturon n'est pas entortillé,
  - le Top Tether **13** est fermement serré sur le dossier du siège du véhicule et que l'indicateur de tension **18** est vert,
  - le ceinturon diagonal est uniquement serré par la fermeture qui se trouve sur le côté opposé de la boucle de ceinturon du siège du véhicule,
  - les sangles du siège de sécurité pour enfant sont positionnées contre le corps sans trop serrer l'enfant,
  - les bretelles **08** sont correctement ajustées et que les sangles ne sont pas entortillées,
  - les coussinets d'épaule **19** sont au même niveau que les épaules de votre enfant,
  - les fermoirs de boucle **20** sont enclenchés dans la boucle du harnais **21**,
  - la ceinture du véhicule **22** fixée dans la fermeture **25** est correctement tendue.
- Attention !** Si votre enfant tente d'ouvrir les boutons de sécurité verts **04** ou la boucle du harnais **21**, assurez-vous de vous arrêter à la première occasion. Vérifiez que le siège de sécurité est correctement fixé et que votre enfant est correctement attaché. Expliquez à votre enfant les dangers encourus.

Pour retirer le siège enfant, suivez les étapes indiquées à la section 8

### B GROUPE 2 (15-25 kg) & GROUPE 3 (22-36 kg) Avec ISOFIT + Top Tether + ceinture du véhicule

- Assurez-vous que le harnais à 5 points du siège enfant est correctement retiré (voir la section 9)
- Suivez les étapes indiquées à la section 5.1
- Suivez les étapes indiquées à la section 5.3
- Retirez le Top Tether **13** du sac de rangement **14** et placez-le sur le siège enfant.
- Placez le siège enfant dans la direction de la marche sur le siège du véhicule.
- Saisissez le siège enfant avec les deux mains et faites glisser les deux bras de verrouillage **15** fermement dans les guides d'insertion **02** jusqu'à ce que les bras de verrouillage s'enclenchent avec un cliquetis des deux côtés. Le bouton de sécurité vert **04** doit maintenant être visible des deux côtés.

**ATTENTION !** Les bras de verrouillage ne sont correctement enclenchés que si les deux boutons de sécurité **04** sont totalement verts.

- Appuyez le siège enfant vers le dossier en appliquant une pression ferme et égale des deux côtés.

- Secouez le siège enfant pour vous assurer qu'il est parfaitement attaché et vérifiez à nouveau les boutons de sécurité verts **04** pour vous assurer que tous deux sont totalement verts

- Retirez le Top Tether **13** et appuyez la languette métallique **16** hors de la sangle pour allonger la sangle, puis tirez le Top Tether **13** sur le crochet d'enclenchement **17** jusqu'à ce qu'il prenne une forme en V.
- Guidez le Top Tether **13** sur les côtés gauche et droit de l'appui-tête du véhicule.

- Installez le crochet d'enclenchement **17** sur le point d'ancrage du Top Tether recommandé dans le manuel utilisateur de votre véhicule.
- ATTENTION !** Veillez à ne pas utiliser le crochet à bagage à la place du point du Top Tether. Vérifiez votre véhicule et recherchez le signe suivant :

- Pour tendre le Top Tether, **13** retirez le mou en tirant sur l'extrémité de la ceinture via la languette métallique **16**, équilibrant ainsi la tension de la sangle des deux côtés. Le Top Tether est correctement tendu lorsque l'indicateur de tension vert **18** est tendu de 1 cm.
- Asseyez votre enfant dans le siège auto.
- Tirez le ceinturon du siège du véhicule et guidez-le devant votre enfant vers la boucle du siège du véhicule **29**.

**ATTENTION !** Ne pas entortiller le ceinturon.

- Insérez la languette de boucle dans la boucle de siège du véhicule **29** CLIC !

- Placez la section du ceinturon diagonal **11** et la section du ceinturon de genoux **28** sur le côté de la boucle de ceinturon du siège du véhicule **29** sous l'accoudoir et dans le guidage de ceinturon rouge clair **23** du siège enfant.

**ATTENTION !** La boucle de ceinturon du siège du véhicule **29** ne doit pas être placée entre le guidage de ceinturon rouge clair **23** et l'accoudoir.

- Placez la section du ceinturon de genoux **28** sur l'autre côté du siège enfant dans le guidage du ceinturon rouge clair **23**.
- ATTENTION !** La section de ceinturon de genoux **28** doit être positionnée aussi bas que possible sur les deux côtés des hanches de votre enfant

- Guidez la section du ceinturon de siège diagonal **11** dans le support **30** de ceinturon rouge foncé de l'appui-tête **07** jusqu'à ce qu'il soit entièrement placé dans le support du ceinturon **30** et sans l'entortiller.
- Conseil : Si le dossier **31** cache le support de ceinturon **30**, vous pouvez ajuster l'appui-tête **07** vers le haut. La section du ceinturon de siège diagonal **11** peut maintenant être insérée sans problème. Vous pouvez alors replacer l'appui-tête **07** à la bonne hauteur, comme au paragraphe 5.3.

- Assurez-vous que la section du ceinturon de siège diagonal **11** passe sur l'épaule de votre enfant et non sur son cou.
- Conseil : Vous pouvez encore ajuster la hauteur de l'appui-tête **07** dans le véhicule.

**ATTENTION !** La section du ceinturon de siège diagonal **11** doit se dérouler en diagonale vers l'arrière. Vous pouvez ajuster le déroulement du ceinturon à l'aide du déflecteur de ceinturon ajustable de votre véhicule.

**ATTENTION !** La section du ceinturon de siège diagonal **11** ne doit jamais se dérouler vers le déflecteur de ceinturon du véhicule. Dans ce cas, n'utilisez le siège pour enfant que sur le siège arrière.

- ATTENTION !** Pour la sécurité de votre enfant, veuillez vérifier avant chaque voyage que...
- le siège enfant est enclenché des deux côtés avec les bras de verrouillage ISOFIT **15** aux points de fixation ISOFIT **01** et que les boutons de sécurité verts **04** sont totalement verts,
  - le siège de sécurité est correctement attaché,
  - le Top Tether **13** est fermement serré sur le dossier du siège du véhicule et que l'indicateur de tension **18** est vert,
  - la section du ceinturon de genoux **28** se déroule à travers les guidages du ceinturon rouge clair **23** sur les deux côtés du coussin du siège,
  - la section du ceinturon diagonal **11** sur le côté de la boucle de ceinturon du siège du véhicule **29** se déroule également à travers le guidage de ceinturon rouge clair **23** du coussin du siège,
  - la section du ceinturon de siège diagonal **11** se déroule à travers le support de ceinturon rouge foncé **30** de l'appui-tête,
  - la section du ceinturon de siège diagonal **11** se déroule en diagonale vers l'arrière,
  - les sangles sont serrées et ne sont pas entortillées,
  - la boucle de ceinturon du siège du véhicule **29** n'est pas placée entre le guidage de ceinturon rouge clair **23** et l'accoudoir du coussin du siège.

**ATTENTION !** Si votre enfant tente d'ouvrir les boutons de sécurité **04** ou la boucle du harnais **21**, assurez-vous de vous arrêter à la première occasion. Vérifiez que le siège de sécurité est correctement fixé et que votre enfant est correctement attaché. Expliquez à votre enfant les dangers encourus.

Pour retirer le siège enfant, suivez les étapes indiquées à la section 8

## 7. INSTRUCTIONS D'ENTRETIEN

- ATTENTION !** Pour assurer l'effet protecteur du siège de sécurité :
- en cas d'accident avec une vitesse d'impact de plus de 10 km/h, il est possible que le siège auto soit endommagé, mais les dommages peuvent ne pas être évidents immédiatement. Dans ce cas, le siège auto doit être remplacé. Veuillez le jeter de manière appropriée.

- Contrôlez régulièrement la présence de dommages sur toutes les pièces importantes. Assurez-vous que les composants mécaniques sont tous en parfait état de fonctionnement.
- Afin d'éviter tout dommage, assurez-vous que le siège auto ne se coince pas entre des objets durs (porte de voiture, système de guidage du siège, etc.).
- Vérifiez toujours que le siège auto n'est pas endommagé (par exemple s'il est tombé).
- Ne lubrifiez ou n'huilez jamais les pièces du siège pour enfants.
- Pour protéger votre bébé de manière optimale, il est impératif d'installer et d'utiliser l'ADVANSAFIX comme décrit dans ce manuel.

Élimination de l'emballage	Conteneur à carton
Housse	Déchets résiduels, utilisation thermique
Pièces en plastique	Selon l'étiquetage dans le container désigné
Pièces métalliques	Conteneur à métaux
Courroies de harnais	Conteneur à polyester
Boucle et fermoirs	Déchets résiduels

## 8. RETRAIT DU SIÈGE ENFANT

**ATTENTION !** Retirez le siège enfant du véhicule. Le siège enfant ne doit jamais être transporté dans la voiture s'il n'est pas correctement fixé.

#### Groupe 1 et groupe 2 (ISOFIT, Top Tether et ceinture de sécurité du véhicule)

- Pour relâcher la fixation ISOFIT, appuyez simultanément sur le bouton de sécurité vert et sur le bouton de déverrouillage rouge, tout d'abord d'un côté, puis de l'autre.
- Ouvrez la boucle de la ceinture du véhicule et retirez le ceinturon diagonal de la fermeture en tirant brièvement. Ce contre-mouvement relâche le serrage intérieur de la fermeture du ceinturon et le levier de serrage peut alors être ouvert facilement.
- Pour relâcher l'ancrage Top Tether, desserrez le ceinturon en soulevant la languette métallique de l'ajusteur en l'éloignant du ceinturon. Retirez ensuite le crochet à ressort du point d'ancrage.
- Faites glisser les bras de verrouillage ISOFIT à nouveau dans la coque de siège et placez la protection du connecteur sur l'ISOFIX.

#### Groupe 2 et groupe 3 (Top Tether + ISOFIT)

- Retirez la boucle de siège du véhicule si elle maintient le siège enfant.
- Pour relâcher la fixation ISOFIT, appuyez simultanément sur le bouton de sécurité vert et sur le bouton de déverrouillage rouge, tout d'abord d'un côté, puis de l'autre.
- Pour relâcher l'ancrage Top Tether, desserrez le ceinturon en soulevant la languette métallique de l'ajusteur en l'éloignant du ceinturon. Retirez ensuite le crochet à ressort du point d'ancrage.
- Faites glisser les bras de verrouillage ISOFIT à nouveau dans la coque de siège et placez la protection du connecteur sur l'ISOFIX

## 1. NOTES DE SECURITÉ GÉNÉRALES

**⚠ Prenez le temps de lire ces instructions soigneusement et gardez-les à portée de main dans la poche du siège pour enfants prévue à cet effet.**

### ⚠ Pour la protection de tous les occupants du véhicule

En cas d'arrêt d'urgence ou en cas d'accident, des personnes ou des objets n'étant pas correctement attachés dans la voiture peuvent causer des blessures aux autres occupants du véhicule. Pour cette raison, veuillez toujours vérifier que :

- les dossiers des sièges du véhicule sont verrouillés (par exemple que le fermoir de la banquette arrière rabattable est enclenché).
- tous les objets lourds ou à bords tranchants se trouvant dans le véhicule (par exemple sur la plage arrière) sont attachés.
- toutes les personnes se trouvant dans le véhicule ont attaché leur ceinture.
- le siège de sécurité enfant est toujours fixé dans la voiture par l'ancrage ISOFIX et le Top Tether ou le ceinturon à 3 points (ceinture de sécurité du véhicule) ou par l'ancrage ISOFIX et le Top Tether, même lorsqu'il n'y a pas d'enfant dans le siège.

### ⚠ Pour la protection de votre enfant

- plus le harnais est ajusté au corps de votre enfant, plus votre enfant sera en sécurité.
- ne laissez jamais votre enfant sans surveillance dans le siège de sécurité dans le véhicule.
- Utilisation sur le siège arrière : Poussez le siège avant vers l'avant suffisamment loin pour que les pieds votre enfant ne puissent pas toucher le dossier du siège avant (afin d'éviter tout risque de blessure).
- Le siège de sécurité peut chauffer en cas d'exposition aux rayons directs du soleil. **Attention** : la peau des enfants est délicate, ils peuvent donc se blesser. Protégez le siège pour enfants contre les rayons directs du soleil lorsqu'il n'est pas utilisé.
- Ne permettez à votre enfant d'entrer et de sortir du véhicule que du côté du trottoir.
- Arrêtez-vous régulièrement pendant les longs trajets afin de permettre à votre enfant de se dégourdir les jambes et de jouer.

### ⚠ Pour protéger votre véhicule

Certains revêtements de sièges de véhicule composés de matières plus délicates (le velours, le cuir, etc.) peuvent développer des traces d'usure en cas d'utilisation de sièges pour enfants. Pour une protection optimale de vos revêtements de siège, nous vous recommandons l'utilisation de BRITAX Car Seat Protector, disponible dans notre gamme d'accessoires.

## 2. UTILISATION DANS LE VÉHICULE

Veuillez respecter les instructions d'utilisation des dispositifs de retenue pour enfants décrits dans le guide d'utilisation de votre véhicule.

Le siège peut être utilisé dans les véhicules équipés de systèmes d'ancrage ISOFIX et Top Tether et de ceinturon à 3 points (voir liste). Veuillez consulter le guide d'utilisation de votre véhicule pour obtenir des informations sur les points d'ancrage ISOFIX & Top Tether et sur l'installation avec le ceinturon à 3 points. Veuillez également consulter le guide d'utilisation de votre véhicule pour savoir quels sièges sont approuvés pour les sièges de sécurité pour enfants dans la catégorie de poids de 9 à 18 kg, de 15 à 25 kg et de 22 à 36 kg.

Vous pouvez utiliser votre siège auto pour enfants comme suit :

Dans le sens de la marche	Oui
Dans le sens inverse de la marche	Non <sup>1)</sup>
avec ceinturon à 2 points (ceinture de sécurité du véhicule)	NON
Sur les sièges équipés de : Fixations ISOFIX (entre la surface du siège et le dossier), points d'ancrage Top Tether (par exemple, sur la plaque arrière, au sol ou derrière le dossier) et ceinturon à 3 points (ceinture du véhicule)	Oui <sup>2) 3)</sup>

(Veuillez respecter les réglementations applicables dans votre pays.)

1) L'utilisation est autorisée sur un siège de véhicule faisant face vers l'arrière (par exemple dans un van ou un minibus) uniquement si le siège du véhicule est également approuvé pour utilisation par des adultes. Le siège ne doit pas être positionné dans un espace à la portée d'un airbag déployé.

2) Le ceinturon de sécurité doit être approuvé suivant la norme ECE R 16 ou une norme comparable (voir l'étiquette de test sur le ceinturon présentant un "E" ou "e" encerclé).

3) En cas de présence d'un airbag avant : faire glisser le siège passager le plus possible vers l'arrière et référez-vous aux instructions du guide d'utilisation de votre véhicule.

BRITAX RÖMER  
Kindersicherheit GmbH  
Blaubeurer Straße 71  
D-89077 Ulm  
Allemagne  
t: +49 (0) 731 9345-199/-299  
f: +49 (0) 731 9345-210  
e: service.de@britax.com  
www.britax.de

BRITAX EXCELSIOR LIMITED  
1 Churchill Way West  
Andover  
Hampshire SP10 3UW  
Royaume-Uni  
t: +44 (0) 1264 333343  
f: +44 (0) 1264 334146  
e: service.uk@britax.com  
www.britax.eu

## 3. CERTIFICATION

BRITAX siège enfant	Testé et certifié conformément à la norme ECE* R44/04	
	Groupe	Poids du corps
ADVANSAFIX	1	9 à 18 kg
	2	15 à 25 kg
	3	22 à 36 kg

Le siège auto a été conçu, contrôlé et certifié selon les exigences de la norme européenne relative aux équipements de sécurité pour enfants (ECE R44/04). La marque de contrôle E (dans un cercle) et le numéro de certification sont situés sur l'autocollant orange de certification (autocollant situé sur le siège pour enfants).

- Cette certification sera invalidée si vous effectuez des modifications sur le siège de sécurité.
- Le siège pour enfants ADVANSAFIX ne doit être utilisé que pour attacher votre enfant dans le véhicule. Il ne doit jamais être utilisé comme un siège ou un jouet à la maison.

### Risque de blessures en cas de modifications non autorisées !

Les modifications techniques non autorisées peuvent réduire ou même annuler les propriétés de protection du siège.

- N'apportez aucune modification technique au siège enfant.
- Utilisez le siège enfant uniquement comme décrit dans les instructions d'utilisation.

Le siège ADVANSAFIX offre une variété d'options de montage. Le tableau suivant indique les types d'installation pour les groupes correspondants :

Groupe	Méthode d'installation	Installation de l'enfant	Chapitre du mode d'emploi
1 (9-18 kg)	ISOFIT + TopTether + ceinture de sécurité du véhicule	avec harnais à 5 points	A
2 (15-25 kg)	ISOFIT+ TopTether + ceinture de sécurité du véhicule	avec harnais à 5 points	A
2 (15-25 kg)	ISOFIT + TopTether	Ceinture de sécurité du véhicule	B
3 (22-36 kg)	ISOFIT + TopTether	Ceinture de sécurité du véhicule	B

## 4. ENTRETIEN ET MAINTENANCE

### Entretien de la boucle du harnais

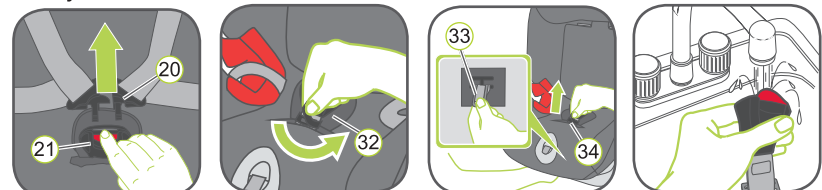
Il est crucial pour la sécurité de votre enfant que la boucle du harnais fonctionne correctement. Les dysfonctionnements de la boucle sont souvent causés par des accumulations de saleté ou de corps étrangers. Les dysfonctionnements peuvent être décrits comme suit :

- Les fermoirs de la boucle sont éjectés lentement lorsque le bouton rouge de déverrouillage est actionné.
- Les fermoirs de la boucle ne se verrouillent plus (ils sont par exemple à nouveau éjectés lorsque vous tentez de les introduire).
- Les fermoirs de la boucle s'enclenchent sans "clic" audible.
- Les fermoirs de la boucle sont difficiles à insérer (vous sentez une résistance).
- La boucle s'ouvre uniquement lorsque vous employez une force extrême.

### Remède

Lavez la boucle du harnais afin qu'elle fonctionne à nouveau correctement.

### Nettoyer la boucle du harnais

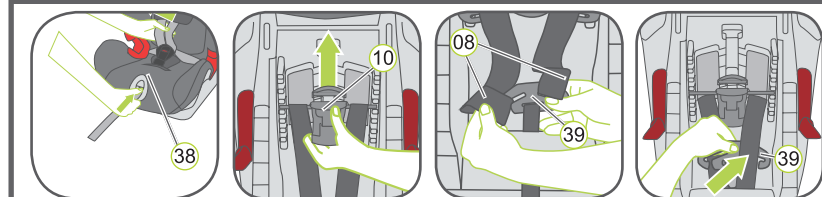


- Ouvrez la boucle du harnais **21** (en appuyant sur le bouton rouge).
- Ouvrez la fermeture Velcro sur le coussinet d'entrejambe **32** et retirez le coussinet d'entrejambe de la housse.
- Mettez la coque du siège en position inclinée.
- Attrapez la plaque métallique **33** par le dessous et tournez-la dans une position verticale.
- Faites glisser la plaque métallique **33** à travers la fente **34**.
- Retirez la boucle du harnais **21**.
- Trempez la boucle du harnais **21** dans l'eau chaude avec du liquide vaisselle pendant une heure au minimum. Rincez et séchez soigneusement.

### Nettoyage

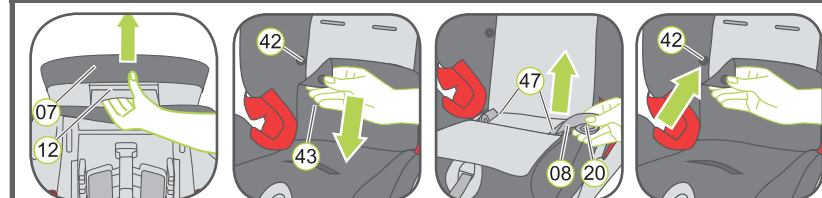
**⚠ CAUTION** Veuillez n'utiliser que des housses de rechange Britax, la housse du siège étant partie intégrante du siège de sécurité pour enfants et jouant un rôle important dans l'assurance d'un fonctionnement correct du système. Les housses de rechange sont disponibles chez votre vendeur.

## 9. RETIRER LE HARNAIS À 5 POINTS



- Placez le sac de rangement **14** vers l'avant sur le siège.
- Desserrez le harnais à 5 points **38** du siège enfant autant que possible.
- Appuyez sur le bouton de l'ajusteur de hauteur de bretelle **10** à l'arrière de la coque du siège et inclinez l'ajusteur de hauteur de bretelle **10** vers vous.
- Placez l'ajusteur de hauteur de bretelle **10** sur la position supérieure et fixez la position en relâchant le bouton de l'ajusteur de hauteur de bretelle.
- Desserrez le harnais à 5 points **38** du siège enfant autant que possible. Débranchez les bretelles **08** à l'arrière du siège enfant de la pièce de fixation **39**.
- Placez la pièce de fixation **39** dans le compartiment de rangement fourni.

## 10. RÉINSTALLER LE HARNAIS À 5 POINTS



- Serrez la poignée d'ajustement **12** à l'arrière de l'appui-tête **07** et poussez l'appui-tête dans la position la plus basse.
- Relâchez la poignée d'ajustement **12** pour l'enclencher en place.
- Soulevez la partie inférieure de la housse de l'appui-tête et placez-la sur l'appui-tête.
- Ouvrez les boutons de gauche et de droite sur la partie inférieure de la housse **43** et placez l'élément de housse sur la zone d'assise.
- Retirez les bretelles **08** et les fermoirs de la boucle **20** du compartiment de rangement **47** et déroulez les bretelles.
- Repliez les deux éléments de housse et fermez les boutons-pression de gauche et de droite **42** de la partie inférieure de la housse.

Si le siège enfant n'est pas dans la position la plus inclinée : Appuyez sur la poignée d'inclinaison de sorte à placer le siège dans la position la plus verticale.

- Retirez la boucle du harnais **21** et les coussinets d'épaule **19** du sac de rangement **14** à l'arrière du siège.
- Réinstallez la boucle du harnais **21** et le coussinet d'entrejambe **32** : tirez la bande élastique **44** de la zone d'assise vers vous. Pour le groupe 1 (9-18 kg), utilisez la fente de ceinturon la plus proche du dossier **a**, pour le groupe 2 (15-25 kg), utilisez celle la plus éloignée **b**.
- Saisissez la boucle du harnais **21** et maintenez la plaque métallique **33** à la verticale. Poussez-la avec le côté étroit vers le haut à travers la fente du ceinturon **a** ou **b** dans la coque du siège par le dessus.
- Assurez-vous, en regardant sous le siège, que la plaque métallique **33** est en position horizontale et vérifiez l'installation en tirant sur la boucle du harnais **21** plusieurs fois.

- Guidez les deux fermoirs de boucle **20** ensemble et enclenchez-les avant de les insérer dans la boucle du harnais **21** : cela devrait produire un cliquetis.
- ⚠ ATTENTION !** Les ceinturons de genoux ne doivent pas être entortillés ou intervertis.
- Enfilez les coussinets d'épaule **19** sur les bretelles **08** dans le bon sens en vous assurant qu'il n'y a pas de torsion. Alignez les deux boucles des bretelles **08** et les boucles de sangle des coussinets d'épaule **19**.
- Tirez les bretelles **08** et les boucles de sangle des coussinets d'épaule **19** à travers les fentes **40**.

Conseil : pliez la partie arrière de la housse.

- Tirez les boucles de sangle des coussinets d'épaule **19** sur les extensions en plastique **41** de l'ajusteur de hauteur de bretelle **10**. Conseil : les boucles de sangle des coussinets d'épaule devraient être la boucle inférieure.
- Piez la partie supérieure de la housse vers le bas.
- ⚠ ATTENTION !** Les bretelles **08** ne doivent pas être entortillées ou interverties.
- Retirez la pièce de fixation **39** du compartiment de rangement fourni à l'arrière du siège enfant.
- Accrochez les bretelles **08** à nouveau sur la pièce de fixation **39**. La boucle de gauche sur le bras gauche de la pièce de fixation et boucle de droite sur le bras droit.
- Tirez lentement sur la sangle d'ajustement **09** et poussez simultanément la pièce de fixation **39** entre le dossier et le compartiment de rangement fourni de la pièce de fixation.

- ⚠ ATTENTION !** Le siège pour enfants ne doit pas être utilisé sans sa housse.
- La housse peut être retirée et lavée avec une lessive douce en cycle délicat (30°C). Veuillez respecter les instructions de l'étiquette de la housse.
- Les parties en plastique peuvent être lavées à l'eau savonneuse. N'utilisez pas d'agents de nettoyage acides (tels que les solvants).
- Les harnais peuvent être nettoyés à l'eau tiède et savonneuse.
- ⚠ ATTENTION !** Ne jamais retirer les fermoirs de la boucle **20** des sangles.
- Les coussinets d'épaule peuvent être nettoyés à l'eau tiède et savonneuse.

### Retirer la housse

#### A) Appui-tête

- Placez l'appui-tête du siège enfant sur la position la plus haute.



- Débranchez la couture élastique de la housse **35** à l'arrière de l'appui-tête et retirez la housse de l'appui-tête.

#### B) Housse

- Détachez les crochets sur le côté inférieur.
- Détachez les crochets sur le côté supérieur à l'arrière.
- Détachez la boucle élastique sur les deux côtés des guidages du ceinturon.
- Ouvrez les deux fixations en plastique à l'arrière de la housse.
- Retirez la housse.

### Replacer la housse :

Réalisez simplement ces étapes dans l'ordre inverse.

**⚠ ATTENTION !** Ne jamais utiliser le siège enfant en méthode d'installation **A** si la boucle n'est pas correctement installée. Assurez-vous que la plaque métallique **33** est correctement fixée.

**⚠ ATTENTION !** Vérifiez que les sangles de harnais ne sont pas torsadées et qu'elles sont correctement insérées dans les fentes de ceinture sur la housse.

**9 à 36 kg**  
**\* 9 m ~ 12 ans**

**britax**

**ADVANSAFIX**

Mode d'emploi

FR



N° EDV : 2000012068 14/08

www.britax.eu