

1. NOTAS GERAIS DE SEGURANÇA

Reserve algum tempo para ler atentamente estas instruções e tenha-as sempre à mão na bolsa apropriada da cadeira para crianças.

Para segurança de todos os passageiros do veículo

Em caso de paragem de emergência ou acidente, as pessoas ou objectos que não estiverem devidamente presos no veículo poderão causar lesões aos outros passageiros. Por este motivo, verifique sempre se:

- os encostos da cadeira para crianças se encontram fixados (p. ex. se o fecho na parte traseira do banco do assento dobrável se encontra preso).
- todos os objectos pesados ou pontiagudos dentro do veículo (p. ex. sobre a prateleira traseira) se encontram presos.
- todas as pessoas dentro do veículo se encontram com o cinto de segurança preso.
- a cadeira de segurança para crianças se encontra sempre presa ao veículo através da fixação ISOFIX e cinto de fixação superior e o cinto de 3 pontos (cinto do veículo), mesmo quando não transporta crianças.

Para segurança da criança

- Quanto mais ajustado o arnês ao corpo da criança, mais a criança está segura.
- Não deixe a criança sem vigilância na cadeira de segurança para crianças no veículo.
- Utilização no assento traseiro: Desloque o assento dianteiro para a frente de modo a que os pés da criança não alcancem o assento dianteiro (para prevenir o risco de lesões).
- A cadeira de segurança para crianças pode aquecer se estiver exposta à luz solar directa. **Cuidado:** A pele das crianças é delicada e pode, por isso, ser facilmente atingida. Proteja a cadeira para crianças da exposição intensa à luz solar quando a mesma não estiver a ser utilizada.
- Apenas permita que a criança entre e saia do veículo pelo lado do passageiro.
- Faça paragens durante as viagens mais longas, para dar à criança a oportunidade de correr e brincar.

Protecção do seu veículo

Alguns dos revestimentos de cadeiras auto em materiais mais delicados (p. ex. veludo, couro, etc.) podem apresentar desgaste com a utilização de cadeiras para crianças. Para proteger os revestimentos da sua cadeira de modo ideal, recomendamos a utilização do Protector de Cadeiras Auto BRITAX, disponível através da nossa linha de acessórios.

2. UTILIZAÇÃO NO VEÍCULO

Tenha em atenção as instruções sobre a utilização de sistemas de retenção para crianças descritas no seu manual de utilizador do veículo.

A cadeira deve ser utilizada em veículos equipados com sistemas de fixação ISOFIX e cinto de fixação superior e cinto de 3 pontos (ver lista de tipos). Consulte o manual de utilizador do veículo para informação sobre os pontos de fixação ISOFIX e cinto de fixação superior e sobre a instalação com cinto de 3 pontos. **Verifique igualmente o manual do utilizador do veículo para saber quais as cadeiras com aprovação como cadeiras para crianças seguras nas classes de peso 9-18 kg, 15-25 kg, 22-36 kg.**

Poderá utilizar a sua cadeira auto para crianças do seguinte modo:

No sentido da marcha do veículo	Sim
No sentido contrário ao da marcha do veículo	N.º 1)
com cinto de 2 pontos (cinto do veículo)	Não
Em cadeiras que apresentem: Acessórios ISOFIX (entre a superfície da cadeira e o encosto) e os pontos de fixação da cinta de fixação superior (por exemplo, sobre a prateleira traseira, no chão ou atrás do encosto) e cinto de 3 pontos (cinto do veículo)	Sim 2) 3)

(Tenha em atenção a regulamentação aplicável no seu país)

1) É permitida a utilização num assento de veículo voltado para trás (p. ex. num veículo comercial ou miniautocarro) apenas se o assento do veículo também for aprovado para a utilização de adultos. A cadeira não deve ser posicionada em qualquer lugar próximo de um airbag.

2) O cinto de segurança deve possuir aprovação ECE R 16 ou norma equiparável (ver etiqueta de teste no cinto com "E" ou "e" num círculo).

3) Se houver um airbag frontal: Faça recuar o assento do passageiro e consulte as instruções do manual de utilizador do veículo.

BRITAX RÖMER
Kindersicherheit GmbH
Blaubauer Straße 71
D-89077 Ulm
Alemanha
BRITAX EXCELSIOR LIMITED
1 Churchill Way West
Andover
Hampshire SP10 3UW
Reino Unido

Tel.: +49 (0) 731 9345-199/-299
f: +49 (0) 731 9345-210
e: service.de@britax.com
www.britax.de

t: +44 (0) 1264 333343
f: +44 (0) 1264 334146
e: service.uk@britax.com
www.britax.eu

3. APROVAÇÃO

BRITAX cadeira de segurança para crianças	Testada e certificada de acordo com a ECE* R 44/04	
	Grupo	Peso corporal
ADVANSAFIX	1	9 a 18 kg
	2	15 a 25 kg
	3	22 a 36 kg

As cadeiras de segurança para crianças foram desenvolvidas, testadas e certificadas de acordo com os requisitos da Norma Europeia para Equipamentos de Segurança para Crianças (ECE R 44/04). O "E" da marca de teste (num círculo) e o número de certificação estão localizados no autocolante de certificação laranja (autocolante na cadeira de segurança para crianças).

- Esta certificação será invalidada se forem feitas quaisquer modificações à cadeira de segurança para crianças.
- A cadeira de segurança para crianças ADVANSAFIX apenas deve ser utilizada para proteger a criança dentro do veículo. Nunca deve ser utilizada como assento ou brinquedo dentro de casa.

Risco de lesões devido a modificações não autorizadas!

- As modificações técnicas não autorizadas podem reduzir ou anular completamente as propriedades de protecção do assento.
- Não realize qualquer modificação técnica à cadeira para crianças.
- Utilize a cadeira para crianças apenas como descrito nestas instruções de utilização.

A ADVANSAFIX oferece uma variedade de opções de montagem. A tabela seguinte indica os tipos de instalação dos respectivos grupos:

Grupo	Método de instalação	Instalação da criança	Capítulo do manual do utilizador
1 (9-18 kg)	ISOFIT + cinto de fixação superior + cinto do veículo	com arnês de 5 pontos	A
2 (15-25 kg)	ISOFIT + cinto de fixação superior + cinto do veículo	com arnês de 5 pontos	A
2 (15-25 kg)	ISOFIT + cinto de fixação superior	Cinto do veículo	B
3 (22-36 kg)	ISOFIT + cinto de fixação superior	Cinto do veículo	B

4. CUIDADO E MANUTENÇÃO

Cuidados com o cinto do arnês

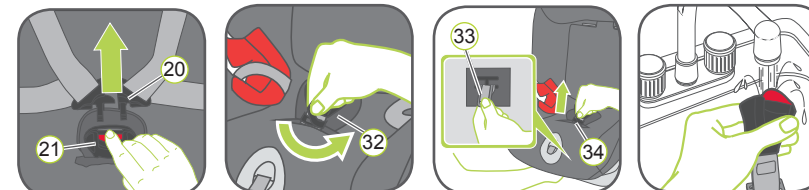
É vital para a segurança das crianças que o cinto do arnês funcione correctamente. As avarias do cinto do arnês são normalmente causadas pela acumulação de sujidade ou corpos estranhos. As avarias podem dever-se a:

- Os fechos da fivela serem ejetados lentamente apenas quando o botão vermelho de desengate é pressionado.
- Os fechos da fivela não bloquearem na posição inicial (p. ex. são ejectados novamente caso tente pressioná-los para dentro).
- Os fechos da fivela encaixarem sem um clique audível.
- Os fechos da fivela serem de difícil inserção (sente-se resistência).
- A fivela apenas se abrir com a utilização de muita força.

Solução

lave o cinto do arnês para que este volte a funcionar de forma adequada:

Limpeza do cinto do arnês



- Abra o cinto do arnês 21 (pressione o botão vermelho).
- Abra o fecho de velcro da almofada entre-pernas 32 e retire a almofada entre-pernas da protecção.
- Coloque a concha da cadeira na posição de reclinção
- Segure a placa de metal 33 por baixo e coloque-a na posição vertical
- Faça deslizar a placa de metal 33 pela ranhura 34
- Remova o cinto do arnês 21
- Remova o cinto do arnês 21 em água morna com detergente líquido durante pelo menos uma hora. Depois, enxágue e seque-o completamente.

Limpeza

CUIDADO Certifique-se de que utiliza apenas revestimentos sobressalentes originais para cadeiras Britax, pois o revestimento da cadeira é parte integral da cadeira de segurança para crianças, desempenhando um papel importante ao assegurar o funcionamento adequado do sistema. São disponibilizados pelo seu revendedor revestimentos de cadeira sobressalentes.

CUIDADO! A cadeira para crianças não deve ser utilizada sem a respectiva protecção.

- A protecção pode ser removida e lavada com detergente suave no ciclo para roupa delicada da máquina de lavar (30 °C). Tenha em atenção as instruções na etiqueta de lavagem da protecção.
- As peças plásticas podem ser lavadas em água com sabão. Não utilize agentes de limpeza agressivos (como solventes).
- Os arneses podem ser lavados em água morna com sabão.

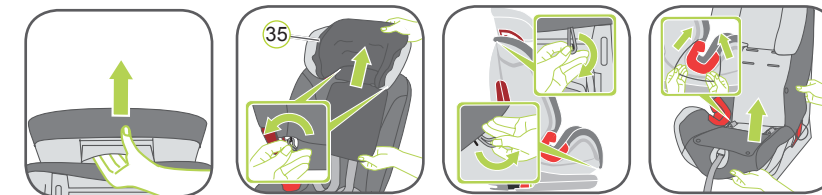
CUIDADO! Nunca remova os fechos da fivela 20 das cintas.

- As almofadas de ombro podem ser lavadas em água morna com sabão.

Remoção da protecção

A) Apoio para a cabeça

- Desloque o apoio para a cabeça da cadeira para crianças para a posição superior.



- Retire a junta elástica da protecção 35 dos ganchos na parte posterior do apoio para a cabeça e remova a protecção do apoio para a cabeça.

B) Protecção

- Retire os ganchos de ambos os lados.
- Retire os ganchos na parte superior posterior.
- Retire o laço elástico de ambos os lados das guias do cinto.
- Abra os dois fixadores plásticos na parte posterior da protecção.
- Remova a protecção.

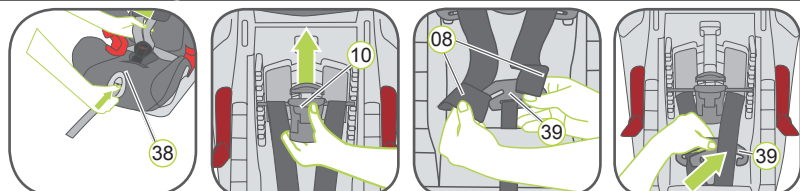
Reinstalação da Protecção:

Siga, simplesmente, os passos na ordem inversa.

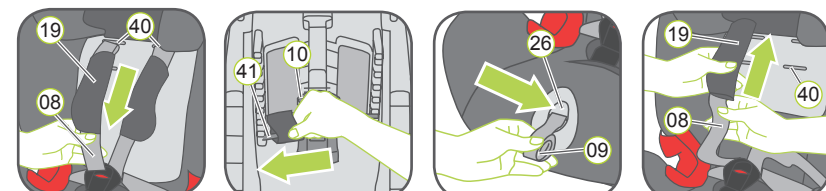
CUIDADO! Nunca utilize a cadeira para crianças num método de instalação A sem a fivela correctamente instalada. Certifique-se de que a placa de metal 33 está correctamente fixada.

CUIDADO! Verifique se as cintas do arnês não estão torcidas e se foram inseridas de forma correcta nas ranhuras do cinto da protecção.

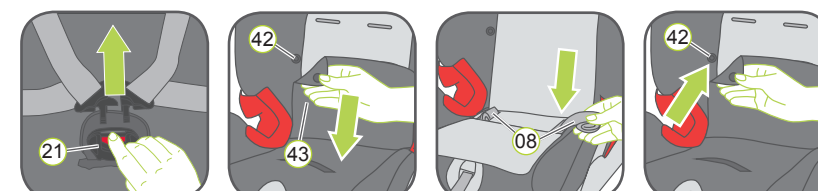
9. REMOÇÃO DO ARNÊS DE 5 PONTOS



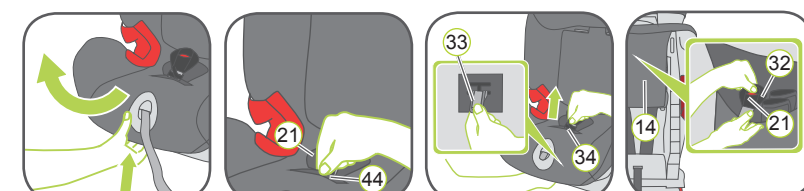
- Coloque a bolsa de arrumação 14 para a frente da cadeira.
- Solte o arnês de 5 pontos 38 da cadeira para crianças, o máximo possível.
- Parte posterior da cadeira para crianças:**
 - Pressione o botão do ajustador de altura da cinta de ombro 10 na parte traseira da concha da cadeira e incline o ajustador de altura da cinta de ombro 10 na sua direcção.
 - Desloque o ajustador de altura da cinta de ombro 10 para a posição superior e fixe a posição soltando o botão do ajustador de altura da cinta de ombro.
 - Solte o arnês de 5 pontos 38 da cadeira para crianças o máximo possível. Desengate as cintas de ombro 08 na parte posterior da cadeira para crianças da peça de ligação 39.
 - Coloque a peça de ligação 39 no respectivo compartimento de armazenamento.



- Puxe para baixo os dois, as almofadas de ombro 19 e as duas cintas de ombro 08 para a frente através das ranhuras 40 (parte dianteira da cadeira para crianças).
- Faça deslizar os laços do cinto para fora das extensões de plástico 41 do ajustador de altura da cinta de ombro 10.
- Parte dianteira da cadeira para crianças:**
 - Puxe para fora a correia do ajustador 09 tanto quanto possível.
 - Guarde a correia do ajustador na caixa do ajustador 26.
 - Puxe as almofadas de ombro 19 pelas ranhuras 40 para a frente.
 - Remove as almofadas de ombro 19 das cintas de ombro 08 e coloque-as na bolsa de arrumação na parte traseira da cadeira.

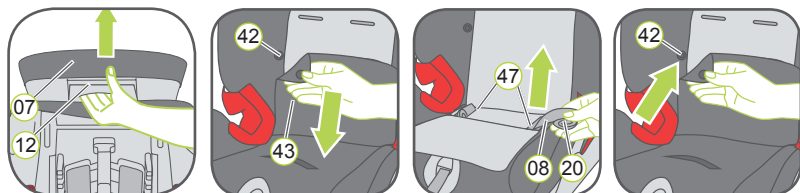


- Abra o cinto do arnês 21 (pressione o botão de desengate vermelho)
- Levante a parte inferior da protecção traseira para cima e coloque-a sobre o apoio para a cabeça.
- Abra os colchetes esquerdo e direito 42 na parte inferior da protecção 43 e levante a peça de protecção para a frente. Faça deslizar os fechos da fivela 20 para baixo para os compartimentos de armazenamento.
- Enrole ambas as cintas de ombro 08 e coloque-as também nos compartimentos de armazenamento.
- Reposicione as duas partes da protecção para trás e bloqueie os colchetes 42 do lado esquerdo e direito da parte posterior da protecção.

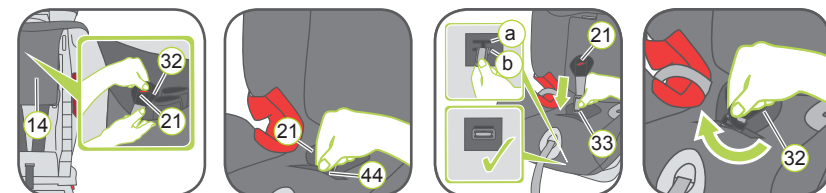


- Levante a asa de reclinção e puxe para frente para reclinar totalmente a cadeira para crianças.
- Puxe a fita elástica 44 sobre o cinto do arnês 21.
- Segure a placa de metal 33 por baixo e coloque-a na posição vertical.
- Empurre para cima e faça deslizar a placa de metal 33 pela ranhura 34.
- Remova o cinto do arnês 21 com a almofada entre-pernas 32 e armazene-o na bolsa de arrumação 14.

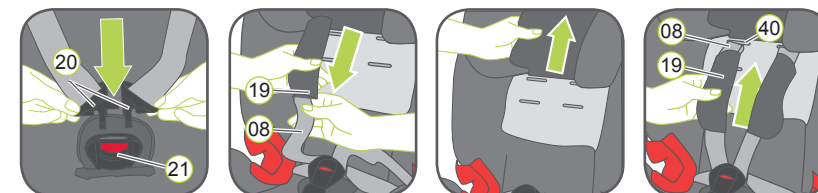
10. REINSTALAÇÃO DO ARNÊS DE 5 PONTOS



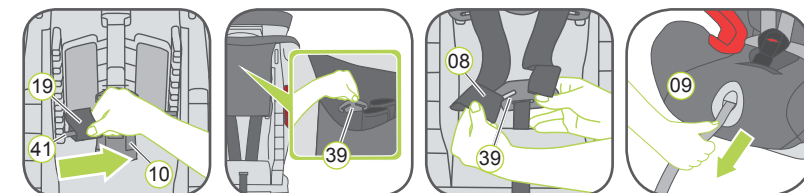
- Aperte a asa de ajuste 12 na traseira do apoio para a cabeça 07 e empurre o apoio para a cabeça para a posição mais baixa.
- Solte a asa de ajuste 12 para bloquear no lugar adequado.
- Levante a parte inferior da protecção para a cabeça e coloque-a sobre o apoio para a cabeça
- Abra os botões esquerdo e direito na parte inferior da protecção 43 e coloque a peça de protecção na área de assento.
- Tire as cintas de ombro 08 e os fechos da fivela 20 do compartimento de armazenamento 47 e desenrole as cintas de ombro.
- Volte a dobrar as duas peças de protecção e feche os colchetes esquerdo e direito 42 na parte inferior da protecção.



- Se a cadeira para crianças não for utilizada na posição mais reclínada: Pressione a asa de reclinção de forma a que a cadeira fique na posição mais vertical possível.
- Levante o cinto do arnês 21 e as almofadas de ombro 19 da bolsa de arrumação 14 na parte posterior da cadeira.
 - Reinstalação da fivela do arnês 21 e almofada entre-pernas 32: puxe a fita elástica 44 na área de assento na sua direcção. Grupo 1 (9-18 kg) utilize a ranhura do cinto mais próxima do encosto (a) para o Grupo 2 (15-25 kg) utilize a mais afastada (b).
 - Retire o cinto do arnês 21 e segure a placa de metal 33 verticalmente. Empurre-a com a face mais estreita voltada para cima através da ranhura do cinto (a) ou (b) através da concha da cadeira de cima.
 - Assegure, olhando por baixo do assento, que a placa de metal 33 está na posição horizontal e verifique a instalação puxando no cinto do arnês 21 diversas vezes.



- através da concha da cadeira 20 e encaixe-os antes de os colocar no cinto do arnês 21 - isto deve produzir um som de clique.
 - CUIDADO!** Os cintos subabdominais não devem estar torcidos nem trocados.
 - Insira as almofadas de ombro 19 em direcção às cintas de ombro 08 na orientação correcta como mostrado certificando-se que não estão torcidas. Alinhe os dois laços das cintas de ombro 08 e os laços das almofadas de ombro 19.
 - Puxe as cintas de ombro 08 e os laços das almofadas das almofadas de ombro 19 através das ranhuras 40.
- Conselho: Dobre para cima a parte posterior da protecção.



- Puxe os laços das almofadas de ombro 19 para as extensões plásticas 41 do ajustador de altura da cinta de ombro 10. Conselho: os laços das almofadas das almofadas de ombro devem ser os inferiores.
- Dobre a parte superior da protecção para baixo.
- CUIDADO!** As cintas de ombro 08 não devem estar torcidas nem trocadas.
- Retire a peça de ligação 39 do respectivo compartimento de arrumação na parte posterior da cadeira para crianças.
- Engate as cintas de ombro 08 novamente na peça de ligação 39. O laço esquerdo do braço esquerdo da peça de ligação e o laço direito no braço direito.
- Puxe devagar a correia de ajuste 09 ao mesmo tempo que puxa a peça de ligação 39 entre o encosto e o compartimento de arrumação respectivo da peça de ligação.

9 – 36 kg
9 m ~ 12 a

britax

ADVANSAFIX

Manual do utilizador

PT



2000012068 14/08

www.britax.eu