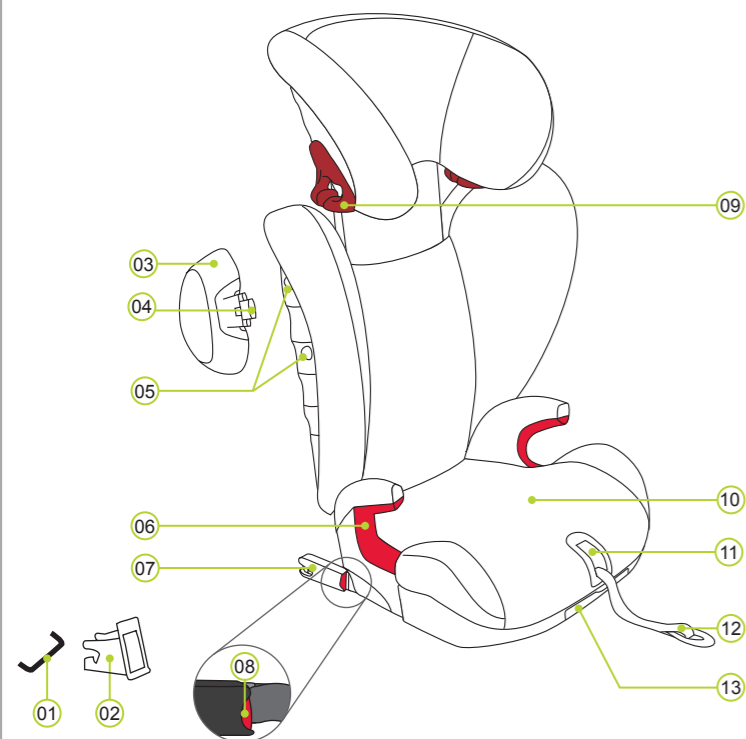
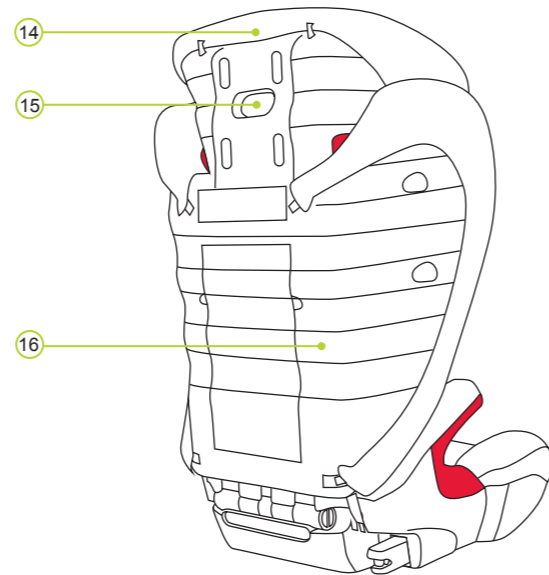


# I PUSLAPIS

## 1. PRODUKTO APŽVALGA



- 01 ISOFIX tvirtinimo taškai (automobilyje)
- 02 ISOFIX kreipikliai
- 03 SICT (tik KIDFIX SL SICT)
- 04 SICT atleidimo mygtukas
- 05 SICT tvirtinimo taškai
- 06 Diržo kreipiklis (šviesiai raudonas)
- 07 ISOFIT fiksavimo gembės
- 08 ISOFIT saugos mygtukas



- 09 Diržo laikiklis
- 10 Sėdimoji dalis
- 11 ISOFIT nustatymo mygtukas
- 12 Reguliavimo diržas
- 13 Naudojimo instrukcijos skyrelis
- 14 Galvos atrama
- 15 Galvos atramos reguliavimo rankenėlė
- 16 Atlošas

## 4. NAUDOJIMAS TRANSPORTO PRIEMONĖJE

Jei vaiko saugos kėdutę ketinate montuoti prieš važiavimo kryptį, laikykitės Jūsų transporto priemonės žinyne pateiktų instrukcijų. Vaiko saugos kėdutė transporto priemonėje gali būti tvirtinama ISOFIX tvirtinimo sistema (žr. modelių sąrašą) arba 3 taškų saugos diržų sistema.

Informaciją apie vaikų saugos kėdutes, kurias leidžiama naudoti automobiliuose nuo 15 iki 36 kg svorio grupėje, rasite savo transporto priemonės žinyne.

KIDFIX SL / KIDFIX SL SICT leidžiama montuoti dviem skirtingais būdais:

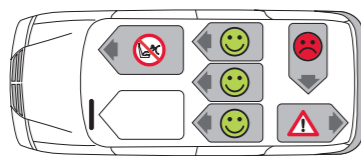
Simbolis	Montavimo būdas	Leidimo eks-ploatuoti tipas	Skyrius
	Su ISOFIT fiksavimo gembėmis automobilo ISOFIX tvirtinimo taškuose. Atkreipkite dėmesį į automobilių tipų sąrašą.	pusiū universa-lus a)	9A
	transporto priemonės 3 taškų saugos diržų sistema	universalus	9B

a) Tai reiškia, kad vaiko saugos kėdutę leidžiama naudoti tik transporto priemonių modelių sąrašė įvardintose transporto priemonėse. Šis transporto priemonių modelių sąrašas nuolat atnaujinamas. Naujausią versiją gausite iš mūsų arba rasite internete adresu [www.britax.eu/www.roemer.eu](http://www.britax.eu/www.roemer.eu)

Vaiko saugos kėdutę galite montuoti:

Važiavimo kryptimi	Taip
Prieš važiavimo kryptį	Ne <sup>1)</sup>
2 taškų saugos diržų sistema	Ne
3 taškų saugos diržų sistema <sup>2)</sup>	Taip
ISOFIX inkarnais tvirtinimo taškais (tarp sėdimosios dalies ir atlošo)	Taip
Ant priekinės keleivio sėdynės	Taip <sup>3)</sup>
Ant išorinių galinių sėdynių	Taip
ant vidurinės užpakalinės sėdynės (su 3 sujungimo taškų diržu)	Taip <sup>4)</sup>

15-36 kg



1) Naudoti leidžiama tik ant transporto priemonės užpakalinės sėdynės, pasuktos prieš važiavimo kryptį (pvz., autofurgono, mikroautobuso), kuri pritaikyta ir suaugusiesiems vėžti. Kėdutė negali būti tvirtinama saugos oro pagalvės veikimo zonoje.

2) Diržas turi būti aprobuotas pagal ECE R 16 (arba analogišką standartą), kuris, pvz., atpažįstamas iš apibrėžtų simbolių „E“, „e“, pavaizduotų ant diržo patikros etiketės.

3) Jei yra priekinė saugos oro pagalvė: atitraukite keleivio sėdynę į galą, vadovaukitės transporto priemonės žinyne esančiomis instrukcijomis.

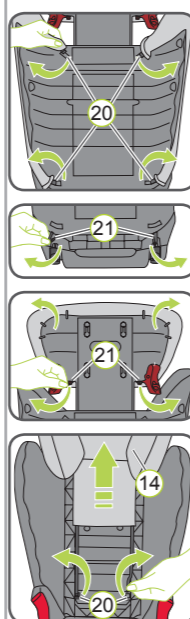
4) Naudoti negalima, jei yra tik 2 taškų saugos diržų sistema.

## 5. PRIEŽIŪRA IR TECHNINĖ PRIEŽIŪRA

Prašome naudoti tik originalius BRITAX RÖMER kėdutes užvalkalus, nes užvalkalai yra neatsiejama vaiko saugos kėdutes dalis, užtikrinanti nepriekiaštingą visos sistemos darbą. Papildomų kėdutes užvalkalų galite įsigyti įgaliotojo atstovo prekybos vietose.

- Užvalkalą galima nuimti ir skalbti švelniais plovikliais švelniems audiniams skirta skalbimo mašinos programa (30 °C). Prašome laikytis užvalkalo skalbimo etiketėje pateiktų instrukcijų.
- Plastikinės dalis galima valyti muiluotu vandeniu. Nenaudokite agresyvių valiklių (tokių kaip tirpiklis).

**PAVOJUS!** Draudžiama naudoti vaiko saugos kėdutę be užvalkalo.



### Kėdutes užvalkalo nuvilikimas

1. Pakelkite automobilio sėdynės galvos atramą iki pačios aukščiausios padėties.
2. Atkabinkite užvalkalo kabliukus 20 galinėje atlošo 16 pusėje.
3. Nutraukite viršutinę užvalkalo pusę.
4. Nukabinkite užvalkalo kilputes 21 apačioje, galinėje atlošo pusėje 16.
5. Nuvilkite užvalkalą nuo sėdimosios dalies 10.

### Galvos atramos užvalkalo nuvilikimas

6. Nukabinkite užvalkalo kilputes 21 galinėje galvos atramos pusėje 14.
  7. Nukabinkite užvalkalo kilputes 20 priekinėje atlošo pusėje 16.
  8. Nuvilkite galvos atramos užvalkalą 14.
- Dabar užvalkalą galima skalbti. Prašome laikytis užvalkalo skalbimo etiketėje pateiktų instrukcijų.



### Užvalkalo užvilikimas

Norėdami užvilkti užvalkalą, pakartokite visus veiksmus atvirkštine tvarka.

## 2. ĮVADAS

Labai džiaugiamės, kad mūsų KIDFIX SL / KIDFIX SL SICT jūsų vaiką galės saugiai lydėti jo naujuoju gyvenimo etapu.

**Tam, kad jūsų vaikas būtų patikimai saugomas, KIDFIX SL / KIDFIX SL SICT būtina naudoti ir montuoti taip, kaip aprašyta šioje instrukcijoje!**

Jei jums kyla papildomų klausimų dėl naudojimo, kreipkitės į mus:

BRITAX RÖMER Kindersicherheit GmbH  
Blaubeurer Straße 71  
D-89077 Ulmas  
Vokietija  
Tel.: +49 (0) 731 9345-199/-299  
Faksas: +49 (0) 731 9345-210  
E.: service.de@britax.com  
www.britax.eu

BRITAX EXCELSIOR LIMITED  
1 Churchill Way West  
Andover  
Hampshire SP10 3UW  
Jungtinė Karalystė  
Tel.: +44 (0) 1264 333343  
Faksas: +44 (0) 1264 334146  
El. paštas: service.uk@britax.com  
www.britax.eu

Šioje instrukcijoje naudojami toliau išvardinti simboliai:

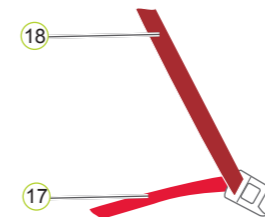
Simbolis	Raktinis žodis	Paiškinimas
	<b>PAVOJUS!</b>	Pavojus patirti sunkių kūno sužalojimų
	<b>ĮSPĖJIMAS!</b>	Pavojus patirti lengvų kūno sužalojimų
	<b>ATSARGIAI!</b>	Pavojus sugadinti daiktus
	<b>PATARIMAS!</b>	Naudingi patarimai

Jei svarbu išlaikyti tam tikrą veiksmų seką, nurodymai bus pateikti numeruoti. Pavyzdys:

1. Paspauskite mygtuką...

### Diržų kreipiklių spalvos

Kad būtų lengviau orientuotis, abu automobilio diržai pažymėti skirtingomis spalvomis. Įstrižinis diržas 18 yra tamsiai raudonas, o horizontalus diržas 17 – šviesiai raudonas. Vaiko saugos kėdutes diržų kreipiklių spalvos atitinka diržų spalvas.



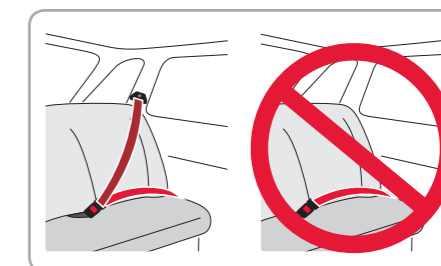
## 3. GARANTIJA

BRITAX RÖMER Vaiko saugos kėdutė	Patikrinta ir leista naudoti pagal ECE* R 44/04	
	Grupė	Kūno masė
KIDFIX SL KIDFIX SL SICT	II+III	nuo 15 iki 36 kg

\*ECE = Europos standartas, taikomas saugos įrangai

Vaiko saugos kėdutė sukurta, išbandyta ir patvirtinta pagal Europos vaikų saugos įrangos standartus (ECE R 44/04). Patikros ženklas E (apskritime) ir garantijos numeris yra oranžiniame garantiniame lipduke (lipdukas ant vaiko saugos kėdutes).

- PAVOJUS!** Garantija nebegalios, jei vaiko saugos kėdutę kokių nors būdu modifikuosite. Modifikuoti leidžiama tik gamintojui.
- ĮSPĖJIMAS!** KIDFIX SL / KIDFIX SL SICT leidžiama naudoti tik norint apsaugoti vaiką transporto priemonėje. Jos negalima naudoti namuose kaip paprastos kėdutes ar žaislo.
- PAVOJUS!** Niekada nesekite savo vaiko saugos kėdutėje tik 2 taškų saugos diržų sistema. Jei vaikas saugos kėdutėje prisegtas tik 2 taškų saugos diržų sistema, nelaimingo atsitikimo metu jis gali būti sunkiai sužeistas arba net žūti.



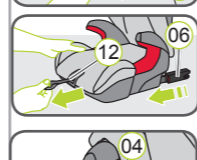
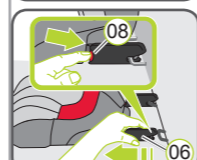
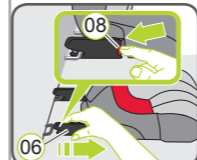
## 6. IŠMONTAVIMAS IR ATLIEKŲ ŠALINIMAS

### VAIKO ATSEGIMAS

1. Norėdami atsegti vaiką, paspauskite automobilio diržo sagties atleidimo mygtuką.

### IŠMONTAVIMAS

1. Paspauskite automobilio diržo sagties atleidimo mygtuką.
2. Ištraukite įstrižinį diržą iš tamsiai raudono galvos atramos diržo laikiklio 09 14.
3. norėdami atlaisvinti ISOFIT tvirtinimo elementą, paspauskite raudoną ISOFIT fiksavimo mygtuką 08 ir ištraukite ISOFIT fiksavimo gembę 07. Pakartokite šį veiksmą su antrąja ISOFIT fiksavimo gembę 07.
4. Traukite reguliavimo diržą 12, kol abi ISOFIT fiksavimo gembės 07 bus laikymo padėtyje.



► Vaiko saugos kėdutę galima išimti.

**PAVOJUS!** Automobilyje esanti vaiko saugos kėdutė visada turi būti pritvirtinta, net jei vaikas nevežamas.

Norėdami atlaisvinti SICT 03, paspauskite SICT atleidimo mygtuką 04 ir nuimkite SICT 03.

### ATLIEKŲ ŠALINIMAS

Atsižvelkite į Jūsų šalyje galiojančias atliekų šalinimo nuostatas.

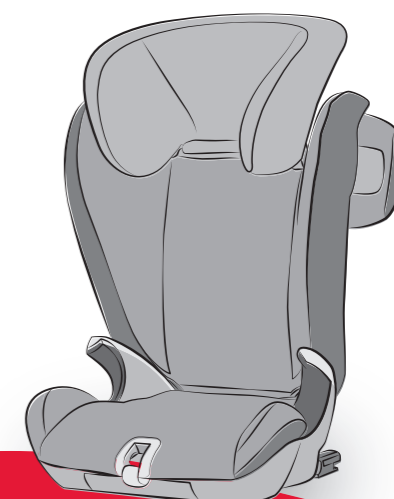
Pakuotės išmetimas	Konteineris kartonui
Kėdutes užvalkalas	Buitinės atliekos, terminis utilizavimas
Plastikinės dalys	Specialiai pažymėti konteineriai
Metalinės dalys	Konteineris metalui
Diržų juostos	Konteineris poliesteriui
Sagtys ir užraktai	Buitinės atliekos

15-36 kg  
 (~4 - 12 m.)

**britax**

## KIDFIX SL KIDFIX SL SICT

Naudojimo instrukcija



www.britax.eu

LT

2000010049 14/08

