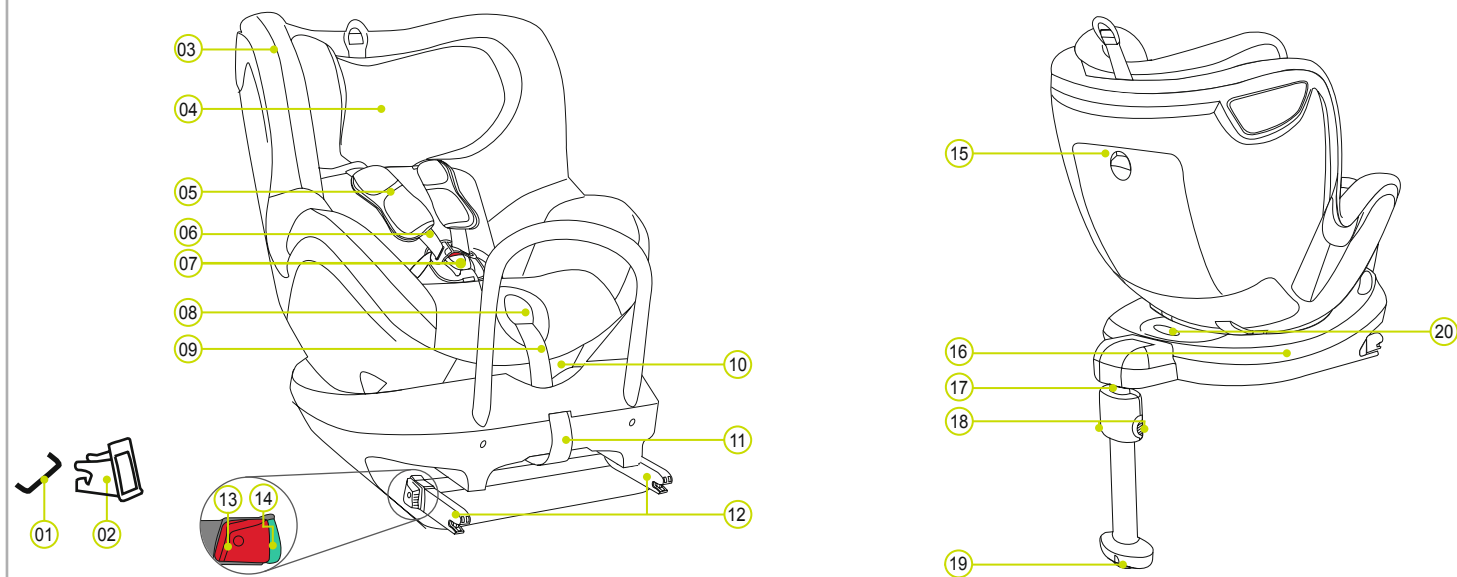


CELKOVÝ POHLED NA VÝROBEK



- | | | | |
|--|-------------------------|------------------------|-------------------------|
| 01 Upevňovací body ISOFIX (v automobilu) | 06 Ramenní pásy | 11 Látkové poutko | 16 Základna DUALFIX² R |
| 02 Vodicí vložky ISOFIX | 07 Spona poutacích pásů | 12 Zajišťovací ramena | 17 Podpěra |
| 03 Potah | 08 Nastavovací tlačítka | 13 Uvolňovací tlačítka | 18 Seřizovací tlačítka |
| 04 Opěrka hlavy | 09 Nastavovací pás | 14 Indikátory ISOFIX | 19 Indikátor na podpěře |
| 05 Ramenní vycpávky | 10 Tlačítko sklápění | 15 Úložný prostor | 20 Otáčecí tlačítko |

BRITAX RÖMER Dětská bezpečnostní sedačka	Testována a certifikována podle ECE* R 44/04	
	Skupina	Tělesná hmotnost
DUALFIX² R	0+ a 1	0 až 18 kg

- Dětská bezpečnostní sedačka byla navržena, testována a certifikována podle požadavků Evropské normy pro dětská bezpečnostní zařízení (ECE R 44/04). Zkušební značka E (v kroužku) a číslo certifikátu jsou uvedeny na oranžovém certifikačním štítku (štítek na dětské bezpečnostní sedačce).
- Tento certifikát pozbývá platnosti, pokud na dětské bezpečnostní sedačce provedete jakékoliv úpravy.
- Dětská bezpečnostní sedačka DUALFIX² R musí být používána pouze k zabezpečení dítěte v automobilu. Nikdy ji nepoužívejte doma jako sedačku nebo hračku.
- V případě neoprávněných úprav hrozí riziko poranění! Neoprávněné technické úpravy mohou snížit či zcela eliminovat ochranné vlastnosti sedačky. NEPROVÁDĚJTE žádné technické úpravy dětské sedačky.
- Dětskou sedačku používejte pouze v souladu s pokyny.

*ECE = Evropská norma pro dětské bezpečnostní zařízení

FUNKCE SNADNÉHO PŘÍSTUPU

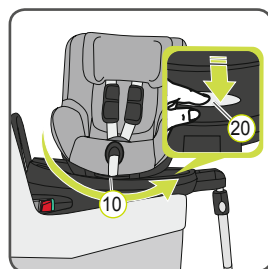
Možnost otočení sedačky DUALFIX² R o 360° usnadňuje nasazení a vysednutí dítěte ze sedačky (funkce snadného přístupu).

Při použití sedačky otočené
dozadu:
Skupina 0+ (0 až 13 kg)
Skupina 1 (9 až 18 kg)

- Stiskněte šedé tlačítko otáčení 20 a otočte sedačku o 90° do režimu se snadným přístupem.
- UPOZORNĚNÍ!** Před každou cestou se ujistěte, že je otočná část dětské sedačky zcela zajištěna a dětská sedačka je v nehybné poloze.

Při použití sedačky otočené dopředu:
Skupina 1 (9 až 18 kg)

- Stiskněte šedé tlačítko otáčení 20 a otočte sedačku o 90° do režimu se snadným přístupem.
- UPOZORNĚNÍ!** Před každou cestou se ujistěte, že je otočná část dětské sedačky zcela zajištěna a dětská sedačka je v nehybné poloze.



BRITAX EXCELSIOR LIMITED
1 Churchill Way West
Andover
Hampshire SP10 3UW
United Kingdom
T.: +44 (0) 1264 333343
F.: +44 (0) 1264 334146
E.: service.uk@britax.com
www.britax-roemer.com

BRITAX RÖMER
Kindersicherheit GmbH
Theodor-Heuss-Straße 9
89340 Leipheim
Germany
T.: +49 (0) 8221 3670-199/-299
F.: +49 (0) 8221 3670-210
E.: service.de@britax.com
www.britax-roemer.com

POUŽITÍ V AUTOMOBILU

Dodržujte pokyny k použití dětského zadržovacího systému uvedené v uživatelské příručce automobilu.

Tuto sedačku lze použít ve všech automobilech vybavených kotvicími systémy ISOFIX. V uživatelské příručce automobilu naleznete informace o sedadlech, která jsou schválena pro dětské bezpečnostní sedačky v hmotnostní třídě 0 až 18 kg.

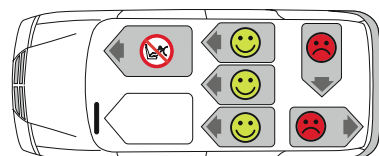
Upevnění pomocí systému ISOFIX a podpěry je založeno na částečně obecném schválení. Sedačku lze použít pouze v těch automobilech, které jsou uvedeny v příloženém seznamu typů automobilů. Tento seznam typů je neustále aktualizován. Aktuální verzi lze získat od naší společnosti nebo na stránkách www.britax-roemer.com.

Dětskou sedačku může používat následujícím způsobem:

Ve směru jízdy	Ano ¹⁾
Proti směru jízdy	Ano ¹⁾
S 2bodovým nebo 3bodovým pásem automobilu	Ne
Na sedadlech vybavených: upevňovacími body ISOFIX (mezi povrchem a opěradlem sedadla).	Ano ²⁾

(Dodržujte předpisy platné ve vaší zemi)

- Ve směru jízdy 9 až 18 kg / proti směru jízdy 0 až 18 kg
- Ve směru jízdy 9 až 18 kg: Pokud je použit přední airbag: Posuňte sedadlo spolujezdce co nejvíce dozadu a řiďte se pokyny uvedenými v uživatelské příručce automobilu. Proti směru jízdy 0 až 18 kg: Nepoužívat na sedadlo spolujezdce s čelním airbagem!



PÉČE A ÚDRŽBA

Údržba spony poutacích pásů

Pro bezpečnost dítěte je nezbytné, aby spona poutacích pásů fungovala správně. Její nesprávná funkce je obvykle způsobena nánosy nečistot nebo cizích předmětů. Nesprávná funkce může mít následující podobu:

- Po stisknutí červeného uvolňovacího tlačítka se jazýčky spony vysunují velmi pomalu.
- Jazýčky spony se již nezamknou (tj. opět se vysunou, když je zkusíte zatlačit do spony).
- Jazýčky spony zapadnou bez slyšitelného „kliknutí“.
- Jazýčky spony je obtížné zasunout (cítíte odpor).
- Spona se uvolní pouze po vynaložení extrémní síly.

Opatření k nápravě

Vymyjte sponu poutacích pásů tak, aby znovu správně fungovala.

Čištění potahu

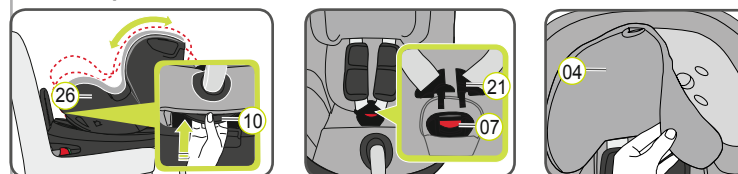
Používejte pouze originální náhradní potahy sedačky BRITAX RÖMER, protože potah je nedílnou součástí dětské bezpečnostní sedačky a hraje důležitou roli při zajišťování správné funkce systému. Náhradní potahy sedačky jsou dostupné u vašeho prodejce.

- Dětská sedačka nesmí být používána bez potahu.
- Potah lze sundat a vyprat s použitím mírného čistícího prostředku a pracího cyklu pračky pro jemné prádlo (30°C). Dodržujte pokyny uvedené na štítku prání potahu.
- Plastové části lze umývat mýdlovou vodou. Nepoužívejte agresivní čistící prostředky (např. rozpouštědla).
- Poutací pásy lze umývat ve vlažné mýdlové vodě.
- Ramenní vycpávky lze umývat ve vlažné mýdlové vodě.

UPOZORNĚNÍ! Nikdy nesundávejte jazýčky spony 21 z pásů.

UPOZORNĚNÍ! Dětská sedačka nesmí být používána bez potahu.

Sundání potahu



- Uchopte tlačítko sklápění 10 a přemístěte skořepinu sedačky 26 dolů do svislé polohy.

NÁVOD NA TECHNICKOU ÚDRŽBU

UPOZORNĚNÍ! Pro zajištění úplného ochranného účinku dětské bezpečnostní sedačky:

- V případě nehody s nárazovou rychlostí nad 10 km/h je možné, že dojde k poškození dětské bezpečnostní sedačky, ale toto poškození nebude okamžitě jasně zřetelné. V tomto případě musí být dětská bezpečnostní sedačka vyměněna. Likvidaci proveďte správným způsobem.
- Pravidelně kontrolujte všechny důležité části, zda nejsou poškozené. Obzvláště se ujistěte, že jsou všechny mechanické součásti v perfektním provozním stavu.
- Abyste zabránili poškození, kontrolujte, zda dětská bezpečnostní sedačka není uvízlá mezi tvrdými předměty (dveřmi automobilu, vodicími lištami sedadel atd.).
- Vždy nechejte dětskou bezpečnostní sedačku zkontrolovat, zda není poškozena (např. když spadla na zem).
- Nikdy nenanášejte mazací tuk nebo olej na části dětské sedačky.
- Chcete-li zajistit správnou ochranu svého dítěte, je nezbytné nainstalovat a používat zařízení DUALFIX² R přesně podle pokynů v této příručce.

Dodržujte předpisy pro likvidaci odpadu ve vaší zemi.

Likvidace obalu	Nádoba na lepenku
Potah	Zbytkový odpad, tepelné využití
Plastové části	V souladu s označením do vyhrazené nádoby
Kovové části	Nádoba na kovy
Poutací pásy	Nádoba na polyester
Spona a jazýček	Zbytkový odpad

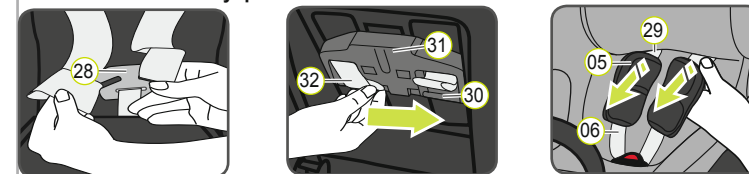
- Co možná nejvíce povolte poutací pásy.
- Uvolněte sponu poutacích pásů 07 (stiskněte červené tlačítko).
- Posuňte opěrku hlavy 04 do nejnižší polohy.
- Sundejte potah opěrky hlavy 04.
- Odepněte patentní knoflíky na levé a na pravé straně zadní části potahu.
- Uvolněte pružný spoj potahu pod okrajem skořepiny sedačky.
- TIP: Začněte u rukojetí na boku a na horním okraji skořepiny sedačky.
- Táhněte potah nahoru a přes zkosenou hranu seřizovače pásů.
- Vytáhněte sponu poutacích pásů 07 a konec pásu z potahu.
- Potáhněte potah mírně nahoru a pak jej vysuňte výřezem přes opěrku hlavy 04.

Opětovné nasazení potahu:

Jednoduše provádějte výše uvedené kroky v opačném pořadí.

UPOZORNĚNÍ! Zkontrolujte, zda poutací pásy nejsou překrouceny a zda jsou správně zasunuty do drážek pásů v potahu.

Sundání ramenních vycpávek:



- Povolte 5bodový poutací pás dětské sedačky na maximální možnou míru. Uvolněte ramenní pásy 06 na zadní straně dětské sedačky ze spojovacího prvku 28.
- Zatáhněte zespolu ramenní vycpávky 05 i oba ramenní pásy 06 dopředu přes drážky 29. (Přední strana dětské sedačky)
- Vysuňte poutka pásů 32 z plastových násad 30 seřizovače výšky ramenních pásů 31.
- Vytáhněte ramenní vycpávky 05 přes drážky 29 směrem dopředu.
- Uvolněte ramenní vycpávky 05 z ramenních pásů 06.

Opětovné nasazení ramenních vycpávek:

Jednoduše provádějte výše uvedené kroky v opačném pořadí.

UPOZORNĚNÍ! Nikdy nepoužívejte dětskou sedačku bez správně nainstalovaných ramenních vycpávek.

- 0 – 18 kg
- 9 – 18 kg
- * 0 až 4 roky

britax
römer

DUALFIX² R

Uživatelská příručka

CZ



⚠ Věnujte čas řádnému prostudování této příručky a vždy ji mějte po ruce ve vyhrazené kapse na dětské sedačce.

⚠ Pro ochranu všech cestujících v automobilu:

V případě nouzového zastavení nebo nehody mohou osoby nebo předměty, které nejsou v automobilu řádně zabezpečeny, způsobit úraz ostatních cestujících. Z tohoto důvodu vždy zkontrolujte, že...

- Opěradla sedadel automobilu jsou zajištěna (např. že západka na sklopném zadním sedadle je zajištěna).
- Všechny těžké předměty nebo předměty s ostrými hranami v automobilu (např. na odkládací policiče za zadními sedadly) jsou zabezpečeny.
- Všechny osoby v automobilu mají zapnutý bezpečnostní pásy.
- Dětská bezpečnostní sedačka je v automobilu vždy upevněna pomocí upevňovacích bodů ISOFIX, i když v sedačce není žádné dítě.

⚠ Pro ochranu vašeho dítěte:

- Čím těsněji budou poutací pásy přiléhat na tělo dítěte, tím bude vaše dítě bezpečnější.
- Nikdy nenechávejte dítě v dětské bezpečnostní sedačce v automobilu bez dozoru.
- Použití na zadním sedadle:

Posuňte přední sedadlo dostatečně dopředu, aby nohy dítěte nemohly být zasaženy opěradlem předního sedadla (zamezte tak riziku úrazu).

- Na přímém slunečním světle se může dětská bezpečnostní sedačka zahřát. Upozornění: Dětská pokožka je jemná a v důsledku toho by mohlo dojít k poranění. Chraňte dětskou sedačku proti intenzivnímu přímému slunečnímu světlu, když ji právě nepoužíváte.
- Umožněte nástup a výstup dítěte z automobilu pouze na straně chodníku.
- Během dlouhých cest dělejte zastávky, abyste poskytli dítěti příležitost se proběhnout a protáhnout.

⚠ Pro ochranu vašeho automobilu:

Některé potahy sedadel automobilů vyrobené z citlivějších materiálů (např. aksamitu, kůže atd.) mohou při používání dětských sedaček vykazovat známky opotřebení. Pro optimální ochranu potahů sedadel doporučujeme používat ochranu sedadel BRITAX RÖMER Car Seat Protector, která je k dispozici v našem sortimentu příslušenství.

INSTALACE

Přípravné práce



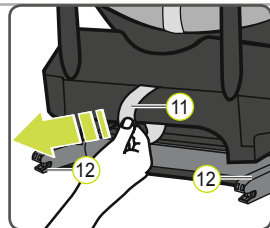
1. Jestliže není váš automobil standardně vybaven vodicími vložkami ISOFIX, připojte dvě vodicí vložky (02), které jsou dodávány se sedačkou*, výřezem směřujícím nahoru na upevňovací body ISOFIX (01) vašeho automobilu.

TIP: Upevňovací body ISOFIX jsou umístěny mezi povrchem a opěradlem sedadla automobilu.

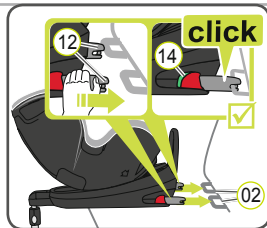
2. Posuňte opěrku hlavy na sedadle automobilu do horní polohy.

* Vodicí vložky usnadňují instalaci dětské bezpečnostní sedačky pomocí upevňovacích bodů ISOFIX a zabráňují poškození potahu sedadla. Pokud je nepoužíváte, odpojte je a uložte na bezpečném místě. U automobilů se sklopným opěradlem musí být vodicí vložky vyjmuty před sklopením opěradla.

Všechny problémy, které se vyskytují, jsou obvykle způsobeny nečistotou nebo cizími předměty na vodicích vložkách a upevňovacích bodech. Odstraněním veškerých nečistot nebo cizích předmětů tento problém eliminujte.

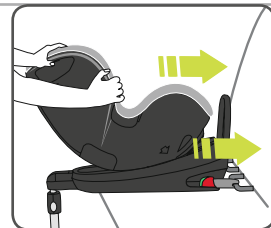


1. Zatáhněte za šedé látkové poutko (11) a vytáhněte obě zajišťovací ramena (12).
2. Umístěte dětskou sedačku ve směru jízdy otočenou dozadu na sedadlo automobilu.

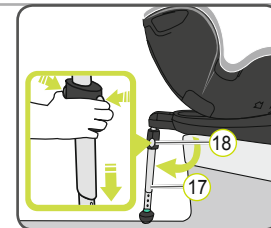


3. Uchopte dětskou sedačku oběma rukama a zasuňte obě zajišťovací ramena (12) pevně do vodicích vložek (02), aby zajišťovací ramena s kliknutím zapadla na obou stranách. Zelené indikátory ISOFIX (14) musí být viditelné na obou stranách.

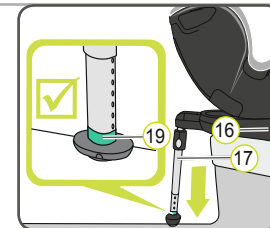
⚠ UPOZORNĚNÍ! Zajišťovací ramena jsou správně zajištěna pouze v případě, že oba indikátory ISOFIX (14) jsou úplně zelené.



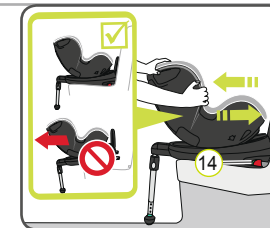
4. Zatláče dětskou sedačku dostatečnou silou co nejvíce dozadu.



5. Zatáhněte podpěru (19) co nejdále od zadní strany dětské sedačky.
6. Zatláče na obě seřizovací tlačítka (18) a vytáhněte podpěru (17) tak, aby byla pevně zapřena o podlahu automobilu.



7. Indikátor na podpěře (19) musí být úplně zelený.
- ⚠ UPOZORNĚNÍ!** Podpěra (17) se nesmí nacházet ve volném prostoru ani se opírat o jiné předměty. Rovněž zajištěte, aby podpěra (17) nezvedla základnu DUALFIX² R (16) z povrchu sedadla automobilu.

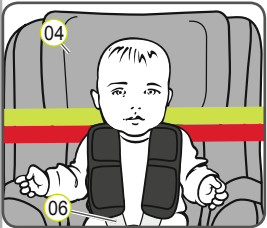


8. Zatřeste dětskou bezpečnostní sedačkou, abyste se ujistili, že je bezpečně upevněna, a znovu zkontrolujte, že oba indikátory ISOFIX (14) jsou úplně zelené.

→ Instalace sedačky je nyní dokončena.

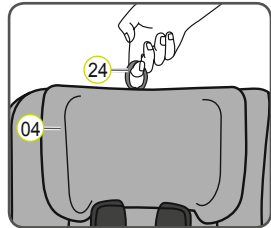
9. Postupujte podle kroků v části „ZAJIŠTĚNÍ DÍTĚTE“.

ZAJIŠTĚNÍ DÍTĚTE

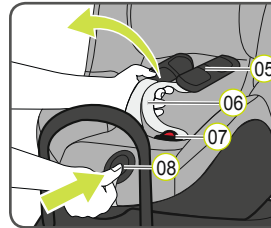


Správně nastavená opěrka hlavy (04) zajišťuje optimální ochranu dítěte v bezpečnostní sedačce: Opěrka hlavy (04) musí být nastavena tak, aby ramenní pásy (06) byly ve stejné úrovni jako ramena dítěte nebo mírně nad nimi.

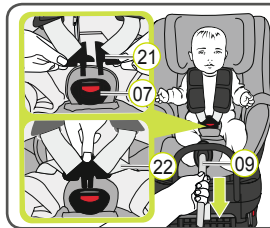
▶ Ramenní pásy (06) nesmí být vedeny za zády dítěte ani ve výšce uší dítěte či nad nimi.



1. Vytáhněte nastavovací kroužek (24) opěrky hlavy (04) nahoru.
2. Posuňte opěrku hlavy (04) do správné výšky ramenního pásu a zkontrolujte, zda je správně zajištěna, lehkým posunutím (04) směrem dolů.



3. Uvolněte sponu poutacích pásů (07) (stiskněte červené tlačítko).

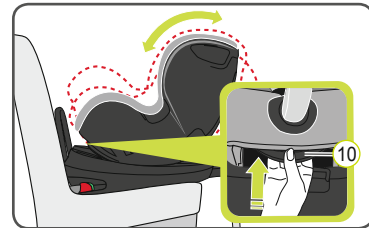


4. Stiskněte nastavovací tlačítko (08) a současně táhněte oba ramenní pásy (06) dopředu. Netahejte za ramenní vycpávky (05).
5. Posadte dítě do dětské sedačky.
6. Vedte společně dva jazýčky spony (21) a zapněte je předtím, než je zasunete do spony poutacích pásů (07) – mělo být zaznít kliknutí.
7. Táhněte nastavovací pás (09), dokud poutací pásy neleží rovně a těsně nepřiléhají na tělo dítěte.

⚠ UPOZORNĚNÍ! Zatáhněte nastavovací pás dopředu.

⚠ UPOZORNĚNÍ! Bederní pásy (22) musí být umístěny co nejnižší kolem boků dítěte.

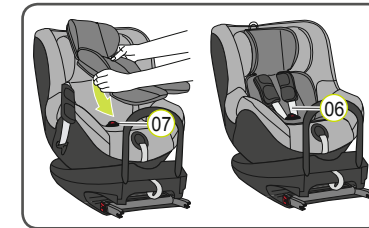
SKLOPENÉ POLOHY



Sedačku DUALFIX² R lze umístit do několika různých poloh. Sklopenou polohu můžete změnit, když je dítě usazeno v dětské sedačce. Maximální sklopená poloha je pro dítě nejpohodlnější při spánku.

Chcete-li změnit polohu, uchopte tlačítko sklápění (10) a zatláče sedačku do požadované polohy.

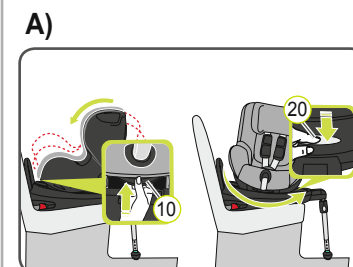
DĚTSKÁ VLOŽKA



Není součástí balení, k dostání jako příslušenství, doporučeno především pro malá miminka.

Naše novorozenecká vložka byla vyvíjena speciálně pro zvláštní potřeby novorozenců. Polstrování z pěnové hmoty tlumící nárazy poskytuje vašemu dítěti mimořádnou ochranu a vysoký komfort. Díky snížené sedací ploše může vaše dítě ležet plošeji – v pohodlné, ergonomické poloze.

FUNKCE OTOČENÍ + ZMĚNA SKUPIN

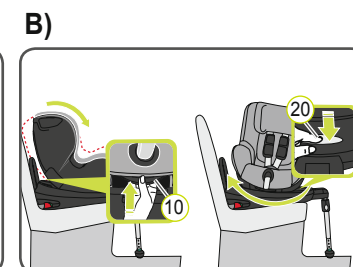


A) Změna z otočení směrem dozadu na otočení směrem dopředu:

1. Stiskněte šedé tlačítko otáčení (20) a otočte sedačku ve směru jízdy.

⚠ UPOZORNĚNÍ! Před každou cestou se ujistěte, že je otočná část dětské sedačky zcela zajištěna tak, že se pokusíte sedačku otočit oběma směry.

⚠ UPOZORNĚNÍ! Nepoužívejte dětskou sedačku otočenou směrem dopředu, pokud má dítě nižší hmotnost než 9 kg.



B) Změna z otočení směrem dopředu na otočení směrem dozadu:

1. Stiskněte šedé tlačítko otáčení (20) a otočte sedačku proti směru jízdy.

⚠ UPOZORNĚNÍ! Před každou cestou: Ujistěte se, že je otočná část dětské sedačky zcela zajištěna a konfiguraci pro vaše dítě.

⚠ UPOZORNĚNÍ! Před každou cestou se ujistěte, že je otočná část dětské sedačky zcela zajištěna tak, že se pokusíte sedačku otočit oběma směry.

⚠ Kvůli bezpečnosti svého dítěte před každou cestou zkontrolujte, zda...

- dětská sedačka je zajištěna na obou stranách zajišťovacími rameny ISOFIX (12) v upevňovacích bodech ISOFIX (01) a oba indikátory ISOFIX (14) jsou úplně zelené,
- dětská sedačka je bezpečně upevněna,
- podpěra spočívá pevně na podlaze automobilu a indikátor na podpěře (19) je zelený,
- pásy dětské sedačky přiléhají těsně k tělu dítěte, ale dítě nesvírají,
- ramenní pásy (06) jsou správně nastaveny a nejsou zkrouceny,
- ramenní vycpávky (05) jsou na správných místech na těle dítěte,
- jazýčky spony (21) jsou zajištěny ve sponě poutacích pásů (07).

⚠ UPOZORNĚNÍ! Pokud se vaše dítě pokusí odjistit uvolňovací tlačítko ISOFIX (13) nebo sponu poutacích pásů (07), při nejbližší příležitosti zastavte. Zkontrolujte, že je dětská bezpečnostní sedačka správně upevněna a že dítě je řádně zabezpečeno. Poučte dítě o možném nebezpečí.

Demontáž dětské sedačky se systémem ISOFIX

1. Zatláče na obě nastavovací tlačítka (18) a zasuňte spodní část podpěry (17) do horní části, dokud nebude zcela zasunuta. Uvolněním nastavovacích tlačítek (18) zajistíte podpěru ve složené poloze.
2. Zatláče zelený indikátor ISOFIX (14) a červené uvolňovací tlačítko (13) na obou podpěrách (12) směrem k sobě navzájem. Zajišťovací ramena (12) se uvolní.
3. Zasuňte zajišťovací ramena ISOFIX (12) zpět do skořepiny sedačky (26).

→ Při zasouvání zajišťovacích ramen zpět je slyšet drnčivý zvuk.

TIP: Zajišťovací ramena jsou chráněna proti poškození, když jsou zasouvána zpět do základny sedačky.

⚠ UPOZORNĚNÍ! Vyjměte dětskou bezpečnostní sedačku z automobilu. Dětská bezpečnostní sedačka nesmí být nikdy přepravována v automobilu, pokud není řádně zabezpečena.