

britax römer

הוראות שימוש

BABY-SAFE iSENSE

BABY-SAFE 3 i-SIZE



BRITAX RÖMER Child Safety EMEA
www.britax-roemer.com | contact@britax.com

1. למסמך זה

⚠ אזהרה! הוראות הפעלה אלה מהוות חלק מהמוצר והן תורמות לשימוש הבטיחותי בו.
אי ציות עלול לגרום לפציעות קשות ואפילו קטלניות.
אם קיים צורך בהבהרה אין להשתמש במוצר ויש לפנות מיד ליוסן.

- קרא את הוראות ההפעלה.
- שמור עליהן בסמוך למוצר לצורך עיון בהן.
- צרף את הוראות ההפעלה למוצר במקרה של העברת המוצר לאדם שלישי.

פרטי קשר

פנה אלינו במידה ומתעוררות שאלות.

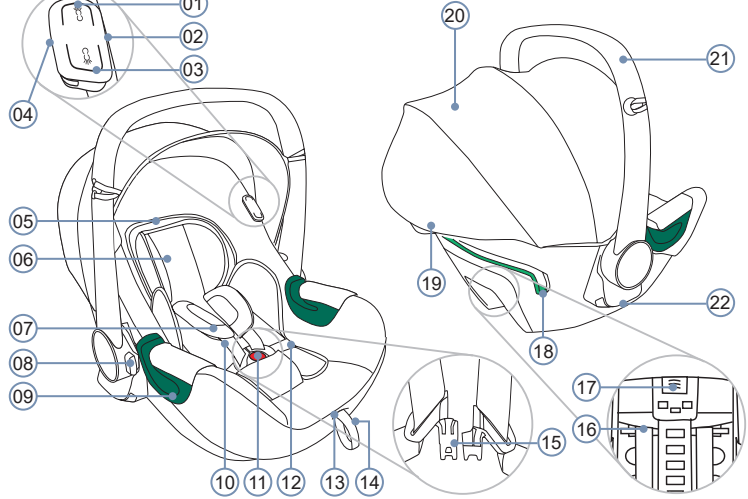
BRITAX RÖMER Child Safety EMEA
www.britax-roemer.com
hello@britax-roemer.com

BRITAX RÖMER Kindersicherheit GmbH
Theodor-Heuss-Straße 9
89340 Leipheim
Germany

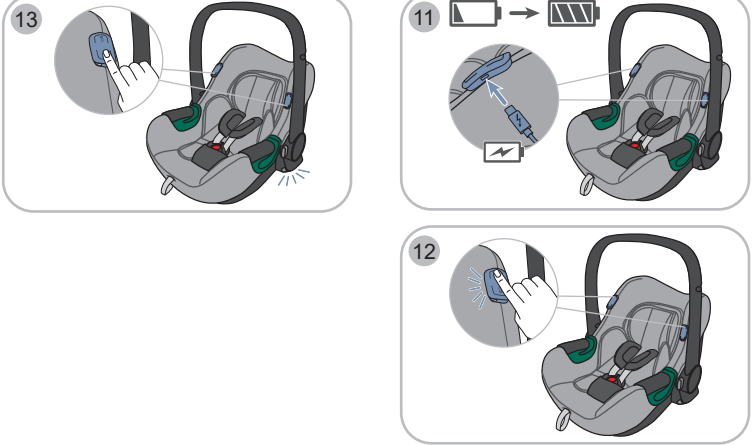
BRITAX Excelsior Limited
1 Churchill Way West
Andover
Hampshire SP10 3UW
United Kingdom

BRITAX Nordiska Barn AB
Jörgen Kocksgatan 4
SE-211 20 Malmö
Sweden

2. תיאור המוצר



01	לחצן עליון
02	חיבור הטענה USB-C
03	לחצן תחתון
04	LED אדומה
05	משענת הראש
06	מקטין המושב
07	ריפוד כתפיים
08	לחצן סיבוב
09	מסילות חגורה ירוקות כהות
10	רצועת כתף
11	מנעול החגורה (לחצן אדום)
12	חגורת אגן
13	לחצן הכוונון
14	רצועת הכוונון
15	לשונות מנעול
16	חגורת כתפיים
17	לחצן שחרור
18	תושבת חגורה ירוקה בירה
19	לחצן שחרור אפור
20	גגון שמש
21	ידית נשיאה
22	מקודות תושבת



ידית נשיאה

ניתן לנעול את ידית הנשיאה בשלושת המצבים A, B, A -C: einrasten-.

A - לנשיאה, ולהובלה ברכב.

B - להנחת הילד שלכם.

C - יציבות בטוחה מחוץ לרכב.

כוון ידית הנשיאה 1

⦿ החזק את שני לחצני הסיבוב לחוצים.

⦿ סובב את ידית הנשיאה למצב הרצוי.

⦿ שחרר את לחצני הסיבוב.

⦿ וודא, שידיית הנשיאה ננעלה.

מקטין המושב

השתמש במקטין המושב כאשר הילד עדיין קטן מאוד.

השימוש במקטין המושב 2

⦿ לחץ על הלחצן האדום לפתיחת מנעול החגורה.

⦿ הנח את מקטין החגורה בסל קל.

⦿ החלק הממולא בבלוק קצף צריך להיות מופנה כלפי מטה.

⦿ השחל את החלק התחתון של מקטין המושב מתחתת לחגורת הכתפיים.

⦿ וודא, שמקטין המושב יהיה מונח במשענת הגב של הסל קל.

חגורת כתפיים

משענת ראש המכוונת נכון מבטיחה הגנה אופטימלית לילד בסל קל. משענת הראש תהיה מכוונת נכון, כאשר חריצי הפליטה של חגורת הכתפיים יהיו ברוחב של בערך שתי אצבעות (25 מ"מ) מתחת לגובה כתפי הילד.

שחרור חגורות הכתפיים 4

⦿ החזק את לחצן הכוון לחוץ.

⦿ משוך קדימה את שתי חגורות הכתפיים.

⦿ שחרר את לחצן הכוונון.

כוון חגורת הכתפיים 3

⦿ לחץ על הלחצן האדום לפתיחת מנעול החגורה.

⦿ לחץ והזז את לחצן השחרור של חגורת הכתפיים.

⦿ הוא מצוי בצד האחורי של הסל קל.

⦿ על חריצי הפליטה בחגורת הכתפיים להיות בערך ברוחב של שתי אצבעות (25 מ"מ) מתחת לגובה כתפי הילד.

⦿ וודא, שלחצן הכוון של חגורת הכתפיים ננעל.

מתח את חגורות הכתפיים 5

⦿ שלוף ישר את רצועת הכוונון.

⦿ את חגורת הכוונון אל תמשוך כלפי מעלה או כלפי מטה.

חגור את הילד

⦿ שחרור חגורות הכתפיים. ראה פרק "חגורות כתפיים" עמוד 1. 4

⦿ לחץ על הלחצן האדום לפתיחת מנעול החגורה. 6

⦿ הנח את מנעול החגורה קדימה.

⦿ הנח את הילד בסל קל.

⦿ מנע מלבישת בגדים עבים מתחת לחגורה.

⦿ העבר את חגורות הכתפיים מעל כתפי הילד.

⚠ אזהרה! וודא, שחגורות הכתפיים לא מסובבות או מחולפות.

⦿ שלב את שתי לשונות המנעול. 7

⦿ נעל את לשונות המנעול באבזם החגורה .

⦿ לשונות המנעול יינעלו תוך השמעת קליק.

⦿ שלוף ישר את רצועת הכוונון. 5

⦿ את חגורת הכוונון **אל** תמשוך כלפי מעלה או כלפי מטה.

⦿ חגורות הכתפיים מונחות בצורה הדוקה על גוף הילד.

⚠ אזהרה! וודא שחגורות המותניים יעברו עמוק ככל שאפשר מעל למפשעה של הילד.

שחרר את הילד 8

⦿ לחץ על הלחצן האדום לפתיחת מנעול החגורה.

⦿ הוצא את הילד.

גגון שמש

גגון השמש מגן על ראש הילד מקרינת השמש. ניתן לפתוח ולקפל אותו באמצעות ידית הנשיאה.

פירוק גגון השמש 9

⦿ שחרר את הלחצנים הצדדיים.

⦿ פרק את שפת הקצף האלסטית.

⦿ תלה את לולאת הריפוד משני צידי ידית הנשיאה.

⦿ תלה את ווי גגון השמש.

חבר את גגון השמש 10

⦿ תלה את לולאות הריפוד משמאל ומימין לידיית הנשיאה.

⦿ משוך את שפת הקצף האלסטית מעל לקצה הראש של שפת הסל קל.

⦿ חזק את שפת הקצף האלסטית בצד באמצעות הלחצנים.

הטען את הסוללה 11

⦿ זמין רק בדגם BABY-SAFE iSENSE.

⚠ אזהרה! סכנת פיצוץ וכוויות. שימוש בניגוד להוראות עלול לגרום נזק לסוללה הנטענת.

⦿ את הסוללה הנטענת אין לטבול במים.

⦿ הרחק את הסוללה הנטענת מאש.

⦿ הגן על הסוללה הנטענת מחום. שים לב לטמפרטורות השימוש והאחסון המומלצות.

⦿ את הסוללה הנטענת אין להוציא, לשנות או להחליף. היא עלולה להתפוצץ או לפלוט חומרים רעילים.

⦿ אם הסוללה הנטענת ניזוקה או אם הופיעו בה סדקים **אל** תפרק ו**אל**תבצע בה שינויי מבנה.

⦿ הימנע מכל מגע בנוזל הגורם לקורוזיה חזקה אם הסוללה הנטענת פולטת נוזל אלקטרוליטי. התייעץ ברופא במקרה של מגע בעיניים או בעור.

טען את הסוללה במלואה לפני השימוש הראשון.
הליך ההטענה הראשון מפעיל את פעולת התאורה. השתמש בכבל ההטענה המצורף לצורך הטענת הסוללה. הוא מבטיח את תוחלת החיים הנתונה של הסוללה. הטען את הסוללה רק בטמפרטורת סביבה של 10⁺ עד °C 40⁺. אין לתחוב חפצים זרים כלשהם לשקע ההטענה. לסוללה הנטענת תוחלת חיים של לפחות 500 מחזורי הטענה.

⦿ חבר את כבל ההטענה לשני חיבורי USB-C ההטענה.

⦿ ככל בקר מצוי חיבור הטענה USB-C.

⚠ אזהרה! סכנת חנק. את כבל הטעינה**אין** להעביר מעל מושב הבטיחות לילד. העבר את כבל ההטענה רחוק ממושב הבטיחות לילד.

⦿ חבר את כבל ההטענה למתאם 5V USB.

⦿ כאשר LED האדומה דולקת באופן רציף, הסוללה הנטענת נטענת.

⦿ כאשר LED האדומה לא דולקת יותר, הסוללה הנטענת נטענה במלואה.

⦿ הוצא את כבל ההטענה ואחסן הרחק מהישג ידם של ילדים (לזוגמה בתא הכפפות).

⦿ הטען את הסוללה מחדש, כאשר היא מתרוקנת.

⦿ ניתן לבדוק את רמת הטעינה. לחץ על לחצן כלשהו. כאשר LED האדומה מהבהבת שלוש פעמים באיטיות, הסוללה התרוקנה.

⦿ ניתן להשתמש בזמן תהליך הטעינה בתאורה הפנימית, בתאורת ההתקנה ובתאורת הבטיחות.

תאורת פנים 12

⦿ זמין רק בדגם BABY-SAFE iSENSE.

⦿ השימוש ב-BABY-SAFE iSENSE שונה מזה שב-DUALFIX iSENSE.

ניתן ללוסט ידנית את התאורה הפנימית הן באמצעות הבקר השמאלי והן באמצעות הבקר הימני. בנוסף לכך ניתן להפעיל כיבוי מושהה. התאורה תכבה במצב זה אוטומטית לאחר דקות מעטות.

הדלק וכבה את התאורה.

⦿ לחץ קצרות על הלחצן העליון.

⦿ התאורה תידלק.

⦿ לחץ בתוך דקות מעטות לחיצה קצרה על הלחצן העליון.

⦿ עוצמת התאורה תוגבר.

⦿ ניתן להגביר את עוצמת התאורה פעמיים. לחיצה נוספת על הלחצן העליון תכבה את התאורה.

⦿ כאשר התאורה מופעלת ותלחץ שוב לאחר מספר דקות על הלחצן העליון , התאורה תכבה.

הפעל את הכיבוי המושהה

⦿ החזק את הלחצן העליון לחוץ עד שאזור יבהב פעם אחת.

⦿ הכיבוי המושהה מופעל.

⦿ התאורה תכבה אוטומטית לאחר דקות מעטות.

תאורת התקנה ובטיחות 13

⦿ זמין רק בדגם BABY-SAFE iSENSE.

⦿ ניתן להפעיל את המצב האוטומטי לאחר פעולת ההטענה הראשונה.

תאורת ההתקנה מסייע בהתקנת המוצר. תאורת הבטיחות מסייעת לנראות כלפי משתמשי דרך אחרים. שתי התאורות יודלקו ויכובו אוטומטית בעזרת חיישנים. החיישנים מגיבים לתנועה, חשיכה ולתחנה התואמת FLEX BASE iSENSE וכן למתאם BRITAX RÖMER SMILE III תואם של עגלת הילדים.

הפעלת המצב האוטומטי

⦿ לחץ קצרות על הלחצן התחתון.

⦿ המצב האוטומטי מופעל.

⦿ כאשר הסל קל מותקן בעזרת חגורת 3 הנקודות, אנחנו ממליצים לנתק את המצב האוטומטי.

הדלקה ידנית של התאורה

ניתן לכבות ידנית את תאורת ההתקנה ואת תאורת הבטיחות באמצעות הבקר השמאלי וגם באמצעות הבקר הימני. על מנת להדליק ידנית את התאורה המצב האוטומטי צריך להיות פעיל. המצב הידני ינותק כאשר מושב הבטיחות לילד יפורק מהתחנה או מעגלת הילדים.

⦿ לחץ קצרות על הלחצן התחתון.

⦿ תאורת הבטיחות תידלק.

⦿ תאורת ההתקנה תידלק.

⦿ לחץ שוב קצרות על הלחצן התחתון.

⦿ תאורת הבטיחות תישאר דלוקה.

⦿ תאורת הבטיחות תיכבה.

⦿ לחץ שוב קצרות על הלחצן התחתון.

⦿ תאורת הבטיחות תיכבה.

⦿ תאורת ההתקנה תידלק.

⦿ לחץ שוב קצרות על הלחצן התחתון.

⦿ המצב הידני מנותק.

⦿ המצב האוטומטי מופעל.

ניתוק המצב האוטומטי

⦿ החזיקו את הלחצן התחתון לחוץ למשך שתי שניות.

⦿ המצב האוטומטי מנותק.

⦿ תאורת התקנה ובטיחות תכבה.

תאורת התקנה ובטיחות תכובה ידנית

⦿ ראה "ניתוק המצב האוטומטי".

3. ייעוד השימוש

מוצר זה תוכנן, נבדק ואושר על פי דרישות התקן האירופאי למתקני בטיחות לילדים R129/03.

מוצר זה מותר לשימוש רק לאבטחת ילד במכונית, במטוס או בעגלת ילדים.

אין להשתמש במוצר כאשר הוא מכוון קדימה.	מכוון לאחור	
	40 - 83 ס"מ	מידות גוף
	מקסימום 13 ק"ג	משקל גוף

