

1. ОБЩИ УКАЗАНИЯ ЗА БЕЗОПАСНОСТ

⚠ Моля, отделете време и прочетете старателно тези указания и ги съхранявайте за информация в предвидения за целта джоб за съхранение (14) към детското столче. Упътването трябва да е приложено към детското столче, ако то се предава на трети лица.

⚠ ОПАСНОСТ! За защита на Вашето дете:

- Преди затваряне на вратите на превозното средство внимавате детето или части от детското столче да не бъдат притиснати от вратите на превозното средство.
- В случай на произшествие със скорост на слъбъска над 10 km/h детското столче евентуално може да се повреди, без повредата да е видима непосредствено след инцидента. В този случай детското столче трябва да се подмени. Предайте го за отпадъци по надлежния ред.
- Осигурете обстойна проверка на детското столче, когато е било повредено (например когато падне на земята).
- Редовно проверявайте всички важни части за повреди. Уверявайте се в безупречната работа на всички механични възли.
- Никога не гресирайте или смазвайте частите на детското столче.
- Никога не оставяйте Вашето дете без надзор в детското столче в автомобила.
- Качвайте и сваляйте детето Ви от автомобила само от страната на тротоара.
- Пазете детското столче от интензивна директна слънчева светлина, когато то няма да се използва. При директна слънчева светлина детското столче може да се нагрее силно. Детската кожа е чувствителна и поради това тя може да бъде наранена.
- Колкото по-стегнат е коланът около тялото на детето Ви, толкова по-добре е обезопасено то. Поради това избягвайте да обличате Вашето дете с дебели дрехи под предпазния колан.
- При дълги пътувания правете редовно почивки, за да има възможност детето Ви да тича и да си играе.
- Използване върху задната седалка: Издърпайте предната седалка достатъчно напред, така че краката на детето Ви да не докосват облегалката на предната седалка (за да се избегне опасност от нараняване).

⚠ ОПАСНОСТ! За предпазване на всички пътници в автомобила:

- При аварийно спиране или злополука небезопасни предмети и лица могат да наранят други пътници. Поради това винаги обръщайте внимание дали...
- не използвате тегло в поемащи точки на контакт, различно от описаните в това упътване и отбелязаните на детското столче.
- облегалките на седалките на автомобила са фиксирани (напр. съгваемите задни седалки трябва да са зацепени).

- в превозното средство (например върху багажниците) всички тежки предмети или предмети с остри ръбове са обезопасени.
- всички лица в автомобила са със закопчани предпазни колани.
- детското столче винаги е обезопасено в автомобила дори и когато в него не се превозва дете.

⚠ ПРЕДУПРЕЖДЕНИЕ! За защита при манипулация с детското столче:

- Детското столче никога не трябва да се използва не по предназначение, да не се допуска дори и за пробно сядане.
- За да се избегнат повреди, обърнете внимание на това детското столче да не се притиска между твърди предмети (врата на автомобила, шини на седалката и т.н.).
- Съхранявайте детското столче на безопасно място, когато то не се използва. Не слагайте върху столчето тежки предмети и не го съхранявайте директно до източници на топлина или изложено на директна слънчева светлина.

⚠ БЪДЕТЕ ПРЕДПАЗЛИВИ! За защитата на Вашия автомобил:

- Определени калъфи на автомобилни седалки, произведени от чувствителни материали (напр. велур, кожа и т.н.), могат да се износят при използването на детски столчета. За оптимална защита на Вашите калъфи на автомобилни седалки се препоръчва използването на подложки за детските столчета BRITAX RÖMER от нашата програма с принадлежност.

2. УПОТРЕБА В ПРЕВОЗНОТО СРЕДСТВО

Моля, обърнете внимание на указанията за използване на системите за обезопасяване на детето в упътването на Вашия автомобил. Столчето може да се използва в превозни средства с точки на закрепване ISOFIX и Top-Tether, в превозни средства с ISOFIX и 3-точков предпазен колан (вижте списъка с типове) и в превозни средства с 3-точков предпазен колан.

Моля, в ръководството за експлоатация на Вашия автомобил вижте информацията за седалките, които са разрешени за детски столчета в клас на теглото 9 до 36 kg.

ADVANSAFIX IV M е разрешена за три различни начина на монтиране:

Група	Метод на монтаж	Вид разрешително	Глава в упътването за употреба
1 (9 – 18 kg)	ISOFIX + TopTether	универсален	A
2/3 (15 – 36 kg)	ISOFIX + предпазен колан	полу-	B1
2/3 (15 – 36 kg)	на превозното средство	универсален *	
2/3 (15 – 36 kg)	Предпазен колан на автомобила	универсален	B2

^{a)} Това означава, че детското столче трябва да се използва само в автомобили, които са посочени в приложния списък с типове автомобили. Този списък с типове се актуализира постоянно. Най-актуалната версия ще получите от нас или на адрес www.britax-roemer.com

Може да ползвате Вашето детско столче по следните начини:

по посока на движението	да
обратно на посоката на движение	не ¹⁾
с 2-точков предпазен колан	не
с 3-точков предпазен колан ²⁾	да
с точки на закрепване ISOFIX (между повърхността на столчето и облегалката)	да
върху седалката за пътника до водача	да ³⁾
върху външните задни седалки	да
върху средната задна седалка (с 3-точков предпазен колан)	да ⁴⁾

- ¹⁾ Ползването е допустимо само върху седалка на превозното средство, обърната назад (напр. ван, минибус), която е разрешена и за превозване на възрастни. На седалката не трябва да има действаща въздушна възглавница.
- ²⁾ Коланът трябва да е разрешен съгласно ECE R 16 (или подобна норма), което се разпознава например по рамкираното „E“, „e“ върху етикета за изпитания върху колана.
- ³⁾ При предна въздушна възглавница: избутайте седалката на автомобила много назад, спазвайте указанията в упътването на автомобила.
- ⁴⁾ Ползването не е възможно, ако има само един 2-точков колан.

3. РАЗРЕШИТЕЛНО

BRITAX RÖMER Детско столче	Изпитания и разрешително съгласно ECE* R 44/04	
	Група	Телесно тегло
ADVANSAFIX IV M	I+II+III	9 до 36 kg

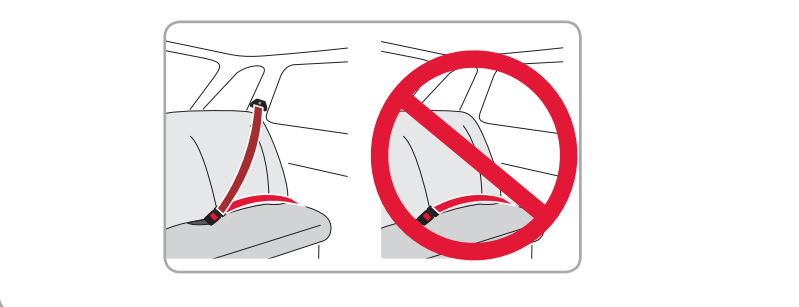
* ECE = Европейски стандарт за оборудване за безопасност

Детското столче е оразмерно, изпитано и разрешено за употреба съгласно изискванията на европейския стандарт за съоръжения за детската безопасност (ECE R 44/04). Знакът за качество E (в кръг) и номерът на разрешителното се намират върху оранжевия етикет на разрешителното (стикер върху детското столче).

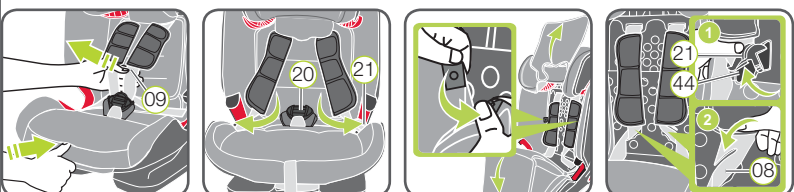
⚠ ОПАСНОСТ! Разрешителното става невалидно, в случай че направите някаква промяна по детското столче. Промени могат да се правят само от производителя.

⚠ ОПАСНОСТ! Никога не обезопасявайте детето си или детското столче с 2-точков предпазен колан. Ако Вашето дете се обезопасява в детското столче само с 2-точков предпазен колан, при произшествие може да се стигне до тежки или дори фатални наранявания.

⚠ ПРЕДУПРЕЖДЕНИЕ! ADVANSAFIX IV M трябва да се използва само за осигуряване на Вашето дете в превозното средство. В никакъв случай то не е подходящо за сядане в домашни условия или за използване като играчка.

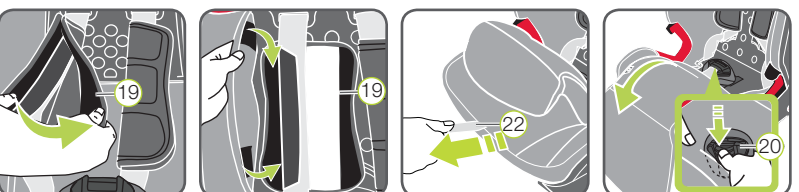


11. СВАЛЯНЕ НА 5-ТОЧКОВИЯ ПРЕДПАЗЕН КОЛАН И ПОВТОРНО ПОСТАВЯНЕ НА SECUREGUARD



Препоръчваме да използвате 5-точковия предпазен колан, докато това е възможно, и да извършите преустройството едва когато Вашето дете тежи над 15 kg и е достигнато най-високото положение на облегалката за глава.

1. Разхлабете 5-точковия предпазен колан (09) на детското столче колкото е възможно повече.
2. Отворете закопчалката на колана (20) и поставете езичетата на закопчалката (21) в страничните водачи на предпазния колан.
3. Разкопчайте копчетата на задната част и завъртете горната половина на калъфа нагоре, а долната половина – надолу.
4. Поставете езичетата на закопчалката (21) в предвидения за целта отвор (44)



5. Отворете двете подложки за раменете (19) на страничните самозалепващи закопчалки.
6. Прекарайте самозалепващата закопчалка на двете отворени подложки за раменете (19) под калъфа на облегалката и ги закрепете към предвидената за целта лента с примки. Внимавайте двете подложки на раменете да не са разположени една върху друга.
7. Изтеглете лентата за регулиране на предпазния колан (22), за да обтегнете предпазния колан.

12. ПОВТОРНО ПОСТАВЯНЕ НА 5-ТОЧКОВИЯ ПРЕДПАЗЕН КОЛАН И СВАЛЯНЕ НА SECUREGUARD

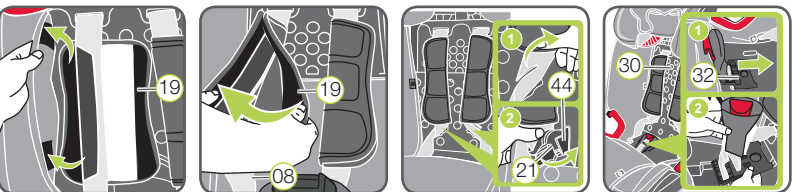


Задна страна на детското столче

1. Избутайте облегалката за глава (07) до най-долното ѝ положение.
2. Натиснете предпазителя в средата на регулатора за промяна на групата (45) и едновременно с това го преместете в долно положение за използване в група 1 (9 – 18 kg).

Предна страна на детското столче

3. Завъртете долната част на калъфа на облегалката за глава нагоре и го поставете върху облегалката за глава.
4. Откопчайте двете копчета от вътрешната страна на калъфа на облегалката за глава.



5. Откопчайте двете копчета от задната част на калъфа.
6. Разкопчайте двете копчета на повърхността за сядане и завъртете калъфа нагоре. Изтеглете SecureGuard (26) през калъфа.
7. Разхлабете 5-точковия предпазен колан (09) на детското столче колкото е възможно повече. Съвет! Изтеглете двата раменни колана напред при натиснат бутон за регулиране (18).
8. Освободете двете отворени подложки за раменете (19) от самозалепващата закопчалка и ги обърнете около раменните колани (08).

4. ОБСЛУЖВАНЕ И ПОДДРЪЖКА

ПОДДРЪЖКА НА ЗАКОПЧАЛКАТА НА КОЛАНА

Условие за безопасността на Вашето дете е правилното функциониране на закопчалката на колана. Неизправното функциониране на закопчалката на колана обикновено се дължи на натрупването на замърсявания или чужди тела. Неизправно функциониране е, но не само:

- Езичетата на закопчалката се отделят бавно след натискане на червения бутон за отключване.
- Езичетата на закопчалката вече не се фиксират (т.е. те се отделят, когато се опитате да ги натиснете).
- Езичетата на закопчалката се фиксират без ясно щракване.
- Езичетата на закопчалката могат да се натиснат трудно (усещате съпротивление).
- Закопчалката на предпазния колан може да се отвори само с голямо усилие.

Отстраняване на нередностите

Измийте закопчалката на колана, за да функционира отново изправно:

ПОЧИСТВАНЕ НА ЗАКОПЧАЛКАТА НА КОЛАНА

1. Отворете залепващата закопчалка на предпазителя между краката (31) и го свалете.
2. Свалете сивата сменяема планка (32) съгласно описанието в глава „11. СВАЛЯНЕ НА 5-ТОЧКОВИЯ КОЛАН И ПОВТОРНО ПОСТАВЯНЕ НА SECUREGUARD“.
3. Поставете сменяемата пластина (32) със закопчалката на предпазния колан в топла вода с почистващ препарат (20) за най-малко един час.
4. Изплакнете добре закопчалката на предпазния колан (20) и я подсушете напълно.
5. Закрепете сменяемата планка (32) съгласно описанието в глава „11. СВАЛЯНЕ НА 5-ТОЧКОВИЯ КОЛАН И ПОВТОРНО ПОСТАВЯНЕ НА SECUREGUARD“.
6. Закрепете предпазителя между краката (31).

ПОЧИСТВАНЕ

⚠ БЪДЕТЕ ПРЕДПАЗЛИВИ! Моля, използвайте само оригинални резервни калъфи за столчето от Britax, тъй като калъфът за столчето е неразделна част от детското столче и е важен за изправното функциониране на системата. Резервни калъфи за столчето ще получите при Вашия специализиран търговец.

⚠ БЪДЕТЕ ПРЕДПАЗЛИВИ! Детското столче не може да се използва без калъф.

- Калъфът може да бъде свален и изпран с деликатен перилен препарат с програмата за фино пране на пералната машина (30°C). Моля, спазвайте упътването върху етикета за пране на калъфа.
- Подложките за рамене могат да се свалят и да се изперат с хладък сапунен разтвор.
- Пластмасовите части, SecureGuard и предпазните колани могат да се почистват със сапунен разтвор. Не използвайте агресивни средства за почистване (като разтворители).

Сваляне на калъфа

Облегалка за глава

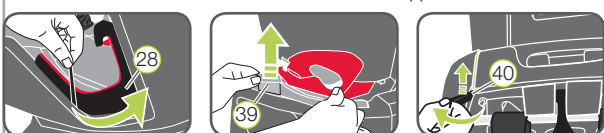


1. Откопчайте двете копчета (33) от шлиците на колана.
2. Преместете облегалката за глава на детското столче в най-горно положение.
3. Изтеглете еластичната лента отгоре на ръба на столчето и извадете подложките (34) от двата шлица в столчето.
4. Извадете ръба от междината между пластмасовата седалка и омекотяващата вложка.
5. Закачете гумените уши (35) под облегалката за глава.

Пластмасова седалка



6. Отворете залепващата закопчалка на предпазителя между краката (31) и го свалете.
7. Разкопчайте четирите копчета (36) на повърхността за сядане и на облегалката.
8. Прекарайте закопчалката на предпазния колан (20) или SecureGuard (26) през шлица в калъфа.
9. Откачете гумените уши (37) отпред под повърхността за сядане и извадете подложките (38) от пластмасовата седалка.
10. Внимателно изтеглете еластичните ленти от обиколната междина на водачите на предпазните колани (28).
11. Извадете ръба и подложките (39) от междината между пластмасовата седалка и омекотяващата вложка.
12. Изтеглете гумените уши (40) отгоре от междината на задната страна на облегалката на пластмасовата седалка и ги откачете.



Повторно поставяне на калъфа:

Следвайте тези стъпки в обратен ред.

⚠ БЪДЕТЕ ПРЕДПАЗЛИВИ! Използвайте детското столче в монтажно положение A винаги с правилно монтирана закопчалка за предпазния колан (20), а в монтажно положение B – винаги с правилно монтиран SecureGuard (26). Уверете се, че сменяемата пластина (45) е закрепена правилно.

⚠ БЪДЕТЕ ПРЕДПАЗЛИВИ! Внимавайте лентите на предпазните колани да не са усукани и да са прекарани правилно през шлиците на калъфа. Задният шлиц за колан в калъфа на седалката е предназначен за закопчалката на предпазния колан (20), а предния – за SecureGuard (26). Шлицът за предпазния колан на предния ръб на седалката за се регулиращата част на (22) системата на предпазния колан.

Сваляне на подложките за рамене



1. Разхлабете раменните колани (08) колкото може повече.
2. Отворете подложките за рамене (19) на страничните залепващи закопчалки.



Задна страна на детското столче

3. Поставете Top Tether (13) напред над седалката.
4. Откачете джоба за съхранение (14) отгоре.
5. Изтеглете раменните колани (08) леко навън, така че да виждате лежащите отдолу халки на предпазния колан на подложките за рамене (19).
6. Откачете халките на предпазния колан от пластмасовите уши (41) на регулатора на височината на раменните колани (42).
7. Изтеглете подложките за рамене (19) напред от шлиците за предпазния колан.

Повторно поставяне на подложките за рамене

Следвайте тези стъпки в обратен ред.

⚠ ВНИМАНИЕ! Подложките за раменете (19) и предпазните колани не трябва да се усукват или разменят. Раменните колани (08) трябва да се намират в подложките за рамене (19) под черната покриваща лента (43).

9 – 36 kg

* 9 м. – 12 г.

britax
römer

ADVANSAFIX IV M

Упътване за употреба

BG



www.britax-roemer.com

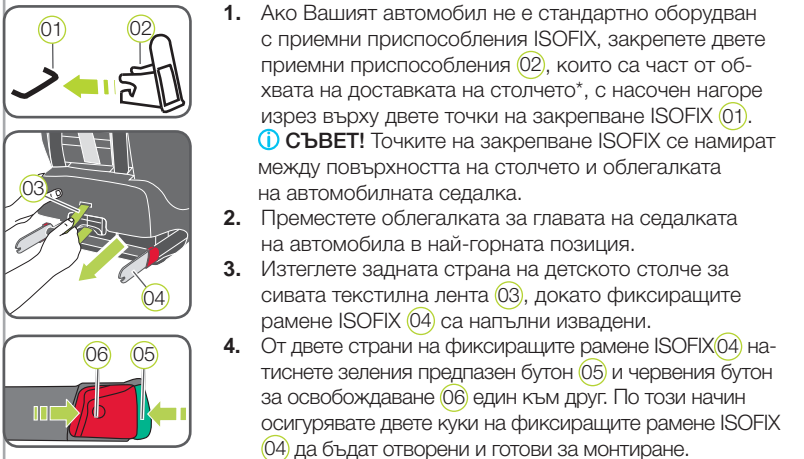
BRITAX EXCELSIOR LIMITED
1 Churchill Way West
Andover
Hampshire SP10 3JW
United Kingdom
T: +44 (0) 1264 333343
F: +44 (0) 1264 334146
E: service.uk@britax.com
www.britax-roemer.com

BRITAX RÖMER
Kindersicherheit GmbH
Theodor-Heuss-Straße 9
89340 Leihpheim
Germany
T: +49 (0) 8221 3670-199/-299
F: +49 (0) 8221 3670-210
E: service.de@britax.com
www.britax-roemer.com

5. ПОДГОТВИТЕЛНИ РАБОТИ

Първо прочетете раздела с желания метод на монтаж в Глава 6.

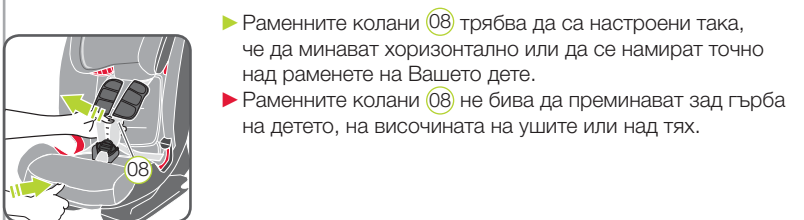
5.1 Подготовка на ISOFIX



*Приемните приспособления улесняват монтажа на детското столче посредством точките на закрепване ISOFIX и предотвратяват повреди на калъфите на автомобилните седалки. Когато не са необходими, премахнете ги и ги съхранявайте на сигурно място. При автомобили с обръщамата облегалка преди обръщането на облегалката приемните приспособления трябва да се премахнат. Еventуално настъпващи проблеми обикновено са причинени от замърсявания или чужди тела върху приемните приспособления и върху кукиите. Премахнете замърсяванията или чужди тела, за да отстраните подобни проблеми.

5.2 Настройване на облегалката за глава за група I (9 – 18 kg)

Правилно регулирана облегалка за глава **07** гарантира оптимална защита за Вашето дете в детското столче. Проверявайте периодично дали височината на облегалката за глава **07** е все още подходяща за ръста на Вашето дете: Облегалката за глава **07** трябва да е настроена така, че раменните колани **08** да са на височината на раменете на Вашето дете или малко по-високо от тях.



- ▶ Раменните колани **08** трябва да са настроени така, че да минават хоризонтално или да се намират точно над раменете на Вашето дете.
- ▶ Раменните колани **08** не бива да преминават зад гърба на детето, на височината на ушите или над тях.

Раменните колани се настройват по следния начин:

1. Разхлабете 5-точковия предпазен колан **09** на детското столче колкото е възможно повече.
2. Дръжте регулиращата дръжка **10** от задната страна на облегалката за глава **07** натисната.
3. Преместете освободената облегалка за глава **07** до желаната височина. В момента, в който пуснете регулиращата дръжка **10**, облегалката за глава **07** се фиксира.

5.3 Настройване на облегалката за глава за група II + III (15 – 36 kg)

Правилно настроената облегалка за глава **07** гарантира оптималното преминаване на диагоналния предпазен колан **11** и предлага оптимална защита за Вашето дете в детското столче. Проверявайте периодично дали височината на облегалката за глава **07** е все още подходяща за ръста на Вашето дете: Облегалката за глава **07** трябва да бъде настроена така, че между раменете на детето Ви и облегалката за глава **07** да има още два пръста разстояние.

Така може да настроите височината на облегалката за главата спрямо ръста на Вашето дете:

1. Дръжте регулиращата дръжка **10** от задната страна на облегалката за глава **07** натисната.
2. Преместете освободената облегалка за глава **07** до желаната височина. В момента, в който пуснете регулиращата дръжка **10**, облегалката за глава **07** се фиксира.
3. Поставете детското столче върху седалката на превозното средство.
4. Оставете детето Ви да седне в детското столче и проверете височината. Повторете този процес, докато облегалката за главата **07** вземе правилната височина.

6. МОНТАЖ И УПОТРЕБА

A ГРУПА 1 (9 – 18 kg)
С ISOFIX + Top Tether

1. ИЗВЪРШВАНЕ НА ПРЕДВАРИТЕЛНИТЕ РАБОТИ
1.1 Изпълнете стъпките в глава 5.1 „ПОДГОТОВКА НА ISOFIX“.

1.2 Изпълнете стъпките в глава 5.2 „НАСТРОЙВАНЕ НА ОБЛЕГАЛКАТА ЗА ГЛАВА ЗА ГРУПА I“.

2. ПОДГОТВЯНЕ НА TOP TETHER
2.1 Откачете фиксиращия плъзгач **12** на Top Tether **13** от закрепването от задната страна на детското столче.

2.2 Извадете Top Tether **13** от джоба за съхранение **14** и го прекарайте върху детското столче.

2.3 Поставете детското столче върху одобрена за целта автомобилна седалка по посоката на движение. Нагласете ъгъла на облегалката на автомобилната седалка така, че пространството между автомобилната седалка и детското столче да е възможно най-малко.

2.4 Вземете Top Tether **13**, натиснете металната тока **15** настрани от колана, за да го удължите, и изтеглете Top Tether **13** с фиксиращия плъзгач **12**.

2.5 Прекарайте лентата Top Tether **13** в средата между опорите на облегалката за глава, при вградени облегалки за глава **07** на страната, която се намира по-близо до точката на закрепване на лентата Top Tether **13** на автомобила.

3. ЗАКРЕПВАНЕ НА TOP TETHER
Закачете фиксиращия плъзгач **12** в препоръчаната в упътването на Вашия автомобил точка за закрепване на Top Tether.

⚠ БЪДЕТЕ ПРЕДПАЗЛИВИ! Внимавайте да не използвате куклата за багаж вместо точката за закрепване на Top Tether.

Потърсете в автомобила си този символ:

4. ЗАКРЕПВАНЕ НА ISOFIX
4.1 Позиционирайте двете фиксиращи рамена ISOFIX **04** директно пред двете приемни приспособления **02**.

4.2 Поставете двете фиксиращи рамена ISOFIX **04** в приемните приспособления **02**, докато фиксиращите рамена ISOFIX **04** се фиксират от двете страни с щракване.

⚠ ОПАСНОСТ! Зеленият предпазен бутон **05** от двете страни трябва да е видим, за да се закрепят детското столче правилно.

5. ФИКСИРАНЕ НА ДЕТСКОТО СТОЛЧЕ
Натиснете детското столче толкова назад, колкото е възможно.

6. ПРОВЕРКА НА ЗАКРЕПВАНЕТО
Разклатете детското столче, за да се уверите, че то е закрепено сигурно, и проверете предпазните бутони **05**, за да гарантирате, че и двата са напълно зелени.

7. ОПЪВАНЕ НА TOP TETHER
Затегнете лентата на предпазния колан на Top Tether **13**, докато индикаторът за опън на колана **16** стане зелен и Top Tether **13** не е силно опънат.



8. РАЗХЛАБВАНЕ НА РАМЕННИТЕ КОЛАНИ
За разхлабване на раменните колани натиснете регулиращия бутон **18** и изтеглете едновременно двата раменни колана **08** напред.

⚠ ВНИМАНИЕ! Не дърпайте за подложките за рамене **19**.

9. ОТВАРЯНЕ НА ЗАКОПЧАЛКАТА НА КОЛАНА
За отваряне на закопчалката на предпазния колан **20** натиснете червения бутон върху нея.

10. ПОСТАВЯНЕ НА ДЕТЕТО В ДЕТСКОТО СТОЛЧЕ
Сложете детето да седне в детското столче. Внимавайте закопчалката на колана **20** да е обърната напред и поставете детето си в детското столче.

11. ПОСТАВЯНЕ НА РАМЕННИТЕ КОЛАНИ
Поставете раменните колани **08** върху раменете на Вашето дете.

⚠ ПРЕДУПРЕЖДЕНИЕ! Не усуквайте или разменяйте раменните колани, тъй като те губят защитната си функция.

12. ЗАТВАРЯНЕ НА ЗАКОПЧАЛКАТА НА КОЛАНА
Съберете двете езичета на закопчалката **21** заедно, преди да ги поставите в закопчалката на колана **20** – при това трябва да се чуе щракващ звук.

13. ОПЪВАНЕ НА РЕГУЛИРАЩИЯ КОЛАН
Дръпнете регулиращия колан, **22** докато коланът е прилепнал и равномерно стегнат около тялото на детето.

⚠ ПРЕДУПРЕЖДЕНИЕ! Предпазните колани за ханша трябва да се прекратят възможно най-ниско около слабините на детето.

⚠ За сигурността на Вашето дете преди пътуването с автомобила проверете дали...

- ▶ детското столче е с фиксирано в точките на закрепване ISOFIX **01** от двете страни във фиксиращите рамена ISOFIX **04** и дали двата предпазни бутона **05** са в напълно зелен цвят;
- ▶ детското столче е сигурно закрепено;
- ▶ Top Tether **13** е добре опънат над облегалката на автомобилната седалка и дали индикаторът за опън на колана **16** е зелен;
- ▶ коланите на детското столче са плътно около тялото на детето, без да го стягат;
- ▶ раменните колани **08** са правилно регулирани и не са усукани;
- ▶ подложките за рамене **19** са на правилното място до тялото на Вашето дете;
- ▶ двете езичета на закопчалката **21** са добре застопорени в закопчалката на предпазния колан **20**;

ОСВОБОЖДАВАНЕ НА ВАШЕТО ДЕТЕ И ДЕМОНТАЖ:
За освобождаване на Вашето дете или за демантиране на детското столче, следвайте стъпките в глава 9 „ДЕМОНТАЖ НА ДЕТСКОТО СТОЛЧЕ“.

7. НАСТРОЙВАНЕ НА ЪГЪЛА НА СЕДЕНЕ

Пластмасовата седалка на ADVANSAFIX IV M може да бъде използвана в три различни ъгъла на наклон:

За промяна на ъгъла на седене:
Изтеглете напред ръчката за регулиране **23** и изтеглете/избутаите пластмасовата седалка **24** в желаното положение.

⚠ ОПАСНОСТ! Седалката **24** трябва да се фиксира добре във всяка позиция. Дръпнете пластмасовата седалка **24**, за да проверите добре ли е фиксирана.

ⓘ СЪВЕТ! Можете и да промените ъгъла на наклон на пластмасовата седалка **24**, когато Вашето дете е седнало в детското столче.

B1 ГРУПА 2 (15 – 25 kg) и
ГРУПА 3 (22 – 36 kg)
С ISOFIT + предпазния колан на превозното средство

1. ИЗВЪРШВАНЕ НА ПРЕДВАРИТЕЛНИТЕ РАБОТИ
1.1 Изпълнете стъпките в глава 5.1 „ПОДГОТОВКА НА ISOFIX“.

1.2 Изпълнете стъпките в глава 5.3 „НАСТРОЙВАНЕ НА ОБЛЕГАЛКАТА ЗА ГЛАВА ЗА ГРУПА II+III“.

2. ПОСТАВЕТЕ ДЕТСКОТО СТОЛЧЕ върху одобрена за целта автомобилна седалка по посоката на движение. Обърнете внимание облегалката **30** да приляга по цялата площ към облегалката на седалката на превозното средство.

ⓘ СЪВЕТ! Демонтирайте облегалката за главата на седалката на автомобила, ако тя възпрепятства закрепването на детското столче (вижте ръководството за експлоатация на автомобила). Поставете демонтираната облегалка за главата на подходящо място в автомобила така, че тя да не може да се движи.

3. ЗАКРЕПВАНЕ НА ISOFIX
3.1 Позиционирайте двете фиксиращи рамена ISOFIX **04** директно пред двете приемни приспособления **02**.

3.2 Поставете двете фиксиращи рамена на ISOFIX **04** в приемните приспособления **02**, докато фиксиращите рамена ISOFIX **04** се фиксират от двете страни с щракване.

⚠ ОПАСНОСТ! Зеленият предпазен бутон **05** от двете страни трябва да е видим, за да се закрепят детското столче правилно.

4. ФИКСИРАНЕ НА ДЕТСКОТО СТОЛЧЕ
Натиснете детското столче толкова назад, колкото е възможно.

5. ПРОВЕРКА НА ЗАКРЕПВАНЕТО
Разклатете детското столче, за да се уверите, че то е закрепено сигурно, и отново проверете предпазните бутони **05**, за да гарантирате, че и двата са напълно зелени.

6. ИЗВЪРШЕТЕ СЪПКИТЕ в глава 8 „ОБЕЗОПАСЯВАНЕ НА ВАШЕТО ДЕТЕ“.

⚠ За сигурността на Вашето дете преди всяко пътуване с автомобилна проверете дали ...

- ▶ детското столче е фиксирано в точките на закрепване ISOFIX от двете страни с фиксиращите рамена ISOFIX и дали двата предпазни бутона са в напълно зелен цвят;
- ▶ детското столче е сигурно закрепено;
- ▶ поясният предпазен колан от двете страни на възглавницата на столчето минава през светлочервените водачи на предпазните колани;
- ▶ поясният предпазен колан преминава през светлочервеното устройство SecureGuard;
- ▶ диагоналният колан от страна на закопчалката на предпазния колан на автомобила също така минава през светлочервения водач на предпазния колан на възглавницата на столчето;
- ▶ диагоналният колан минава през тъмночервения държач на предпазния колан на облегалката за глава;
- ▶ диагоналният колан минава назад под наклон;
- ▶ коланите са опънати и не са усукани;
- ▶ закопчалката на предпазния колан на автомобила не лежи върху светлочервения водач на предпазния колан на възглавницата на столчето.

⚠ ОПАСНОСТ! Ако Вашето дете се опита да отвори закопчалката на предпазния колан на автомобила **27** или да вкара диагоналния предпазен колан **11** в светлочервеното устройство SecureGuard **26**, незабавно спрете. Проверете дали детското столче е правилно закрепено и се уверете, че Вашето дете е добре обезопасено. Обяснете на Вашето дете опасности, свързани с неговите действия.

ОСВОБОЖДАВАНЕ НА ВАШЕТО ДЕТЕ И ДЕМОНТАЖ:
За освобождаване на Вашето дете или за демантиране на детското столче, следвайте стъпките в глава 9 „ДЕМОНТАЖ И НА ДЕТСКОТО СТОЛЧЕ“.

B2 ГРУПА 2 (15 – 25 kg) и
ГРУПА 3 (22 – 36 kg)
С предпазния колан на превозното средство

ADVANSAFIX IV M не се монтира неподвижно в автомобила. То просто се закопчава заедно с Вашето дете посредством 3-точковия предпазен колан на автомобила.

1. ИЗПЪЛНЕТЕ СЪПКИТЕ в глава 8 „НАСТРОЙВАНЕ НА ОБЛЕГАЛКАТА ЗА ГЛАВА ЗА ГРУПА II+III“.

2. ПОСТАВЕТЕ ДЕТСКОТО СТОЛЧЕ върху седалката на превозното средство. Обърнете внимание облегалката **30** да приляга по цялата площ към облегалката на седалката на превозното средство.

ⓘ СЪВЕТ! Демонтирайте облегалката за главата на седалката на автомобила, ако тя възпрепятства закрепването на детското столче (вижте ръководството за експлоатация на автомобила). Поставете демонтираната облегалка за главата на подходящо място в автомобила така, че тя да не може да се движи.

3. ИЗВЪРШЕТЕ СЪПКИТЕ в глава 8 „ОБЕЗОПАСЯВАНЕ НА ВАШЕТО ДЕТЕ“.

⚠ За сигурността на Вашето дете преди всяко пътуване с автомобила проверете дали ...

- ▶ детското столче е сигурно закрепено;
- ▶ поясният предпазен колан **25** от двете страни на възглавницата на столчето минава през светлочервените водачи на предпазните колани **28**;
- ▶ поясният предпазен колан **25** преминава през светлочервеното устройство SecureGuard **26**;
- ▶ диагоналният колан **11** от страна на закопчалката на предпазния колан на автомобила **27** също така минава през светлочервения водач на предпазния колан **28** на възглавницата на столчето;
- ▶ диагоналният колан **11** минава през тъмночервения държач на предпазния колан **29** на облегалката за глава;
- ▶ диагоналният колан **11** минава назад под наклон;
- ▶ коланите са опънати и не са усукани;
- ▶ закопчалката на предпазния колан на автомобила **27** не лежи върху светлочервения водач на предпазния колан **28** на възглавницата на столчето.

ОСВОБОЖДАВАНЕ НА ВАШЕТО ДЕТЕ И ДЕМОНТАЖ:
За освобождаване на Вашето дете или за демантиране на детското столче, следвайте стъпките в глава 9 „ДЕМОНТАЖ НА ДЕТСКОТО СТОЛЧЕ“.

8. ОБЕЗОПАСЯВАНЕ НА ВАШЕТО ДЕТЕ

1. Издърпайте предпазния колан на автомобила и го прекарайте пред детето си към закопчалката на предпазния колан на автомобила **27**.

⚠ ОПАСНОСТ! Обърнете внимание предпазният колан на автомобила **27** да не е усукан, защото в противен случай предпазното действие на задържащата система не е пълно.

2. Фиксирайте езичето на закопчалката в закопчалката на предпазния колан на автомобила **27** така, че да се чуе щракване.

3. Поставете диагоналния колан **11** и поясния предпазен колан **25** от страната на закопчалката на предпазния колан на автомобила **27** в светлочервения водач на предпазния колан **28** на възглавницата на столчето.

⚠ ОПАСНОСТ! Предпазният колан на превозното средство **27** не трябва да се намира в зоната на водача на предпазния колан **28**.

4. Поставете също така поясния предпазен колан **25** от другата страна на възглавницата на столчето в светлочервения водач на предпазния колан **28**.

⚠ ОПАСНОСТ! Поясният предпазен колан **25** от двете страни трябва да минава колкото може по-плътно през слабичите на детето.

5. Поставете поясния предпазен колан **25** в светлочервеното устройство SecureGuard **26**.

⚠ ОПАСНОСТ! Не прекарвайте диагоналния предпазен колан **11** в светлочервеното устройство SecureGuard **26**.

6. Поставете диагоналния колан **11** в тъмночервения държач на предпазния колан **29** на облегалката за глава **07**, докато легне напълно, и неусукан в тъмночервения държач на предпазния колан **29**.

ⓘ СЪВЕТ! Ако облегалката **30** покрива тъмночервения държач на предпазния колан **29**, можете да повдигнете облегалката за глава **07** нагоре. Сега лесно може да поставите диагоналния колан **11**. Отново върнете облегалката за глава **07** на точната височина.

7. Уверете се, че диагоналният колан **11** минава през ключицата на Вашето дете и не приляга към шията, а бутонът на тъмночервения държач на предпазния колан **29** е напълно затворен.

ⓘ СЪВЕТ! Можете да настроите облегалката за глава **07** по височина и в автомобила.

⚠ ОПАСНОСТ! Диагоналният колан **11** трябва да минава назад под наклон. Можете да регулирате разположението на предпазния колан и посредством регулируемия направляващ механизъм на колана на автомобила Ви.

⚠ ОПАСНОСТ! Диагоналният колан **11** никога не трябва да преминава напред към направляващия механизъм на колана в автомобила. В този случай използвайте детското столче само върху задната седалка.

8. Опънете предпазния колан на автомобила, като дърпате диагоналния колан **11**.

9. Следвайте предупредителните указания за съответния вид монтаж.

9. ДЕМОНТАЖ НА ДЕТСКОТО СТОЛЧЕ

⚠ ОПАСНОСТ! Извадете детското столче от автомобила. Детското столче не трябва да бъде транспортирано в автомобила, ако не е правилно закрепено.

A) ГРУПА 1 (ISOFIX и TOP TETHER)

1. Отпуснете Top Tether **13** като издърпате металната тока **15** настрани от колана.
2. Откачете фиксиращия плъзгач **12** от точката на закрепване на автомобила и поставете Top Tether **13** напред над детското столче.
3. Освободете закрепването ISOFIX от двете страни, като натиснете зеления предпазен бутон **05** и червения бутон за освобождаване **06** един към друг.
4. Изтеглете столчето напред и закрепете Top Tether **13** в джоба за съхранение **14** и закачете фиксиращия плъзгач на Top Tether **13** в закрепването от задната страна на детското столче.
5. Натиснете фиксиращите рамена ISOFIX **04** назад в пластмасовата седалка **24**.

B) ГРУПА 2/3 (ISOFIT и ПРЕДПАЗЕН КОЛАН НА ПРЕВОЗНОТО СРЕДСТВО/ ПРЕДПАЗЕН КОЛАН НА ПРЕВОЗНОТО СРЕДСТВО)

1. Задействайте бутона за освобождаване на Вашата закопчалка на предпазния колан на автомобила
2. Отворете тъмночервения държач на предпазния колан **29**, като натиснете бутона на държача на предпазния колан **29** назад, и извадете диагоналния колан **11**.
3. Само при вид на монтаж с ISOFIT:
3. За освобождаване на закрепването ISOFIT се натискат един срещу друг зеленият предпазен бутон **05** и червения бутон за освобождаване **06**, първо от едната, после от другата страна.
4. Натиснете фиксиращите рамена ISOFIX **04** назад в пластмасовата седалка **24**.

10. ПРЕДАВАНЕ ЗА ОТПАДЪЦИ

Спазвайте разпоредбите за предаване за отпадъци на Вашата страна.

Предаване за отпадъци на опаковката	Контейнер за хартия
Калъф на столчето	Общи отпадъци, термично оползотворяване
Пластмасови части	Съгласно означението в съответния контейнер
Метални части	Контейнер за метали
Ленти на предпазни колани	Контейнер за полиестер
Закопчалка и език	Общи отпадъци