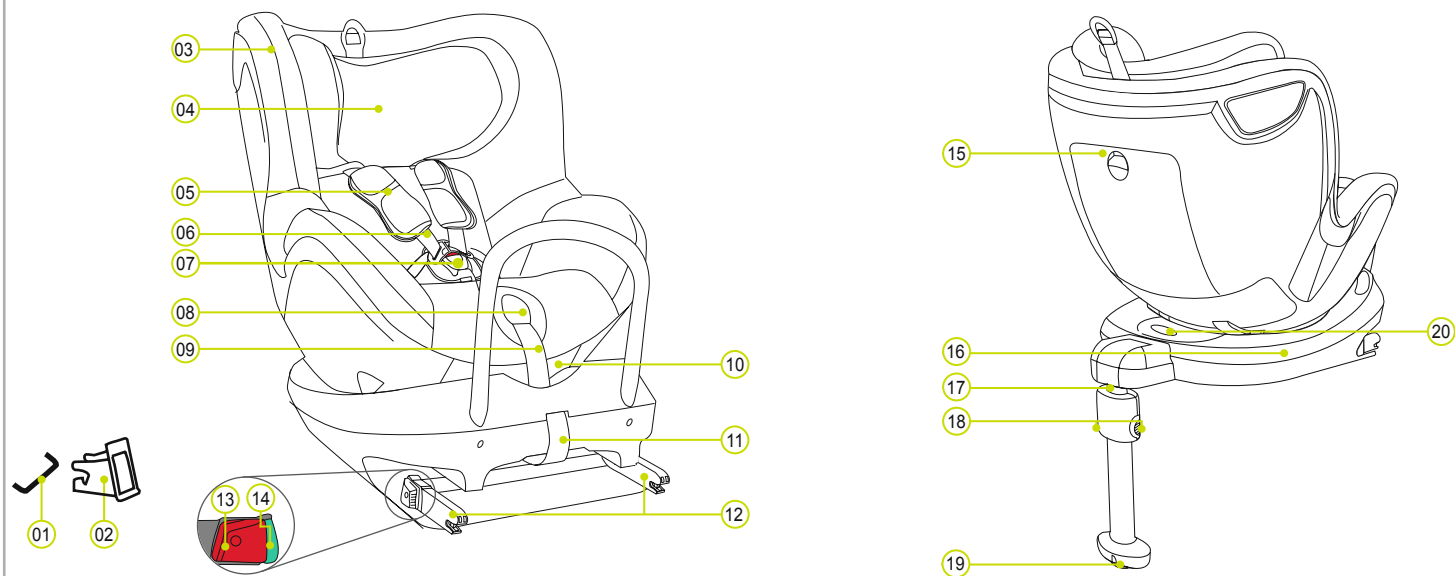


A TERMÉK ÁTTEKINTÉSE



- | | | | |
|--|------------------|-----------------|--------------------------------|
| 01 ISOFIX csatlakozási pontok (gépkocsi) | 06 Vállövek | 11 Szövetszalag | 16 DUALFIX ² R alap |
| 02 ISOFIX betéttárolók | 07 Övkapocs | 12 Rögzítőkarok | 17 Tartóláb |
| 03 Huzat | 08 Beállító gomb | 13 Kioldó gomb | 18 Beállító gombok |
| 04 Fejtámasz | 09 Beállító öv | 14 ISOFIX jelző | 19 Tartóláb-jelző |
| 05 Vállpárnák | 10 Állítógomb | 15 Tárolórekesz | 20 Elforgatógomb |

BRITAX RÖMER autó-gyerekkülés	Vizsgálat és engedélyezés az ECE* R 44/04 szerint	
	Csoport	Testsúly
DUALFIX ² R	0+ & 1	0 - 18 kg

- Az autó-gyerekkülés tervezése, ellenőrzése és engedélyezése a gyermekbiztonsági berendezések európai szabványának (ECE R 44/04) követelményei szerint történt. A (körben elhelyezett) E jelzés és az engedélyezési szám a narancssárga engedélyezési címkén (az autó-gyerekkülésen lévő címkén) található.
- Az engedély érvényét veszti, ha Ön változtatásokat hajt végre az autó-gyerekkülésen.
- A DUALFIX² R autó-gyerekkülést csak a gyermek járműben történő rögzítésére szabad használni. Soha nem szabad otthoni ülésenként vagy játékszerként használni.
- Az engedély nélküli módosítások miatt sérülésveszély áll fenn! Az engedély nélküli műszaki módosítások csökkenthetik vagy teljes mértékben megszüntethetik az ülés által nyújtott védelmet. NE végezzen semmilyen műszaki módosítást a gyerekkülésen.
- Csak a használati utasításban ismertetett módon használja a gyerekkülést.

EASY ACCESS FUNKCIÓ

A DUALFIX² R 360°-os ülésforgatás megkönnyíti a gyerek beültetését vagy az ülésből való kivételét (Easy Access funkció).

Hátrafelé néző helyzetben történő használat:
0+ csoport (0-13 kg)
1. csoport (9-18 kg)

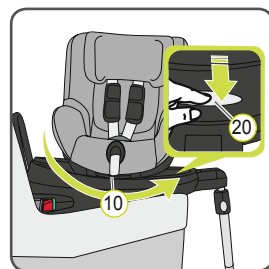
1. Nyomja meg a szürke forgógombot (20), és fordítsa el az ülést 90°-os szögben az Easy Access üzemmódba.

⚠ VIGYÁZAT! Minden utazás előtt: ügyeljen arra, hogy a gyerekkülés forgórésze teljes egészében bekapcsolódjon, hogy a gyerekkülés rögzített helyzetben legyen.

Előre néző helyzetben történő használat:
1. csoport (9-18 kg)

1. Nyomja meg a szürke forgógombot (20), és fordítsa el az ülést 90°-os szögben az Easy Access módba.

⚠ VIGYÁZAT! Minden utazás előtt: ügyeljen arra, hogy a gyerekkülés forgórésze teljes egészében bekapcsolódjon, hogy a gyerekkülés rögzített helyzetben legyen.



BRITAX EXCELSIOR LIMITED
1 Churchill Way West
Andover
Hampshire SP10 3UW
United Kingdom
T.: +44 (0) 1264 333343
F.: +44 (0) 1264 334146
E.: service.uk@britax.com
www.britax-roemer.com

BRITAX RÖMER
Kindersicherheit GmbH
Theodor-Heuss-Straße 9
89340 Leipheim
Germany
T.: +49 (0) 8221 3670-199/-299
F.: +49 (0) 8221 3670-210
E.: service.de@britax.com
www.britax-roemer.com

HASZNÁLAT A JÁRMŰBEN

Kérjük, tartsa be a jármű kezelési kézikönyvében ismertetett gyermekbiztonsági rendszerek használatára vonatkozó utasításokat.

Az ülés minden ISOFIX rögzítő rendszerrel ellátott járműben használható. Kérjük, olvassa el a jármű kezelési kézikönyvében az azokkal az ülésekkel kapcsolatos információkat, amelyek a 0-18 kg-os súlykategóriába tartozó autó-gyerekkülésekhez rendelkeznek engedéllyel.

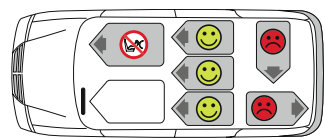
Az ISOFIX rendszerrel és a tartólábbal történő rögzítés általános engedélyezésen alapszik. Az ülés csak azokban a járművekben használható, amelyek szerepelnek a mellékelt járműtípus-listában. A típuslista folyamatosan frissül. Legfrissebb változata a www.britax-roemer.com címen érhető el. Az autó-gyerekkülés a következőképpen használható:

Menetirányban	Igen ¹⁾
Menetiránnyal ellentétesen	Igen ¹⁾
2-pontos vagy 3-pontos biztonsági övvel	Nem
Az alábbi tulajdonságokkal rendelkező üléseken: ISOFIX csatlakozási pontok (az ülésfelület és a háttámasz között)	Igen ²⁾

(Kérjük, tartsa be az Ön országában érvényes előírásokat)

1) Menetirányban 9-18 kg / Menetiránnyal ellentétesen 0-18 kg

2) Menetirányban 9-18 kg: Frontlégzsák esetén: Csúsztassa kellőképpen hátra az utasülést, és olvassa el a jármű kezelési kézikönyvében található utasításokat. Menetiránnyal ellentétesen 0-18 kg: Ne használja frontoldali légzsákkal felszerelt utasüléseken!



ÁPOLÁS ÉS KARBANTARTÁS

Az övkapocs ápolása

A gyermek biztonsága érdekében nagyon fontos, hogy az övkapocs jól működjön. Az övkapocs működési zavarait általában szennyeződés vagy idegen anyagok jelenléte okozza. A működési zavarok a következők:

- A piros kioldó gomb megnyomásakor a kapcsolórétegek csak lassan ugranak ki.
- A kapcsolórétegek nem kattannak be (azaz újra kilökődnek, ha megpróbáljuk betolni őket).
- A kapcsolórétegek hallható „klikk” hang nélkül kapcsolódnak be.
- A kapcsolórétegeket nehéz bevezetni (ellenállás érezhető).
- A kapocs csak nagy erőfeszítéssel nyitható.

Elhárítás

Mossa ki az övkapocsot, hogy az ismét megfelelően működjön.

A huzat tisztítása

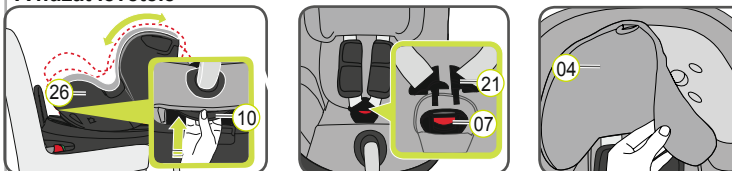
Kérjük, hogy kizárólag eredeti BRITAX RÖMER póthuzatokat használjon, mert az üléshez az autó-gyerekkülés lényeges részét képezi, és fontos szerepet játszik a rendszer megfelelő működésében. Póthuzatok a szaküzletekben kaphatók.

- A gyerekkülést nem szabad huzat nélkül használni.
- A huzat levehető és finom mosóprogram használatával, finom mosószerrel kimosható (30°C). Kérjük, tartsa be a huzaton lévő mosási címke tájékoztatóját.
- A műanyag részek szappanos vízzel tisztíthatók. Ne használjon erős tisztítószereket (például oldószereket).
- Az övek langyos szappanos vízben moshatók.
- A vállpárnák langyos szappanos vízben moshatók.

⚠ VIGYÁZAT! Soha ne vegye le a kapcsolórétegeket (21) az övszalagokról.

⚠ VIGYÁZAT! A gyerekkülést nem szabad huzat nélkül használni.

A huzat levétele



- Fogja meg az állítógombot (26), és mozgassa az ülés csészét (10) lefelé a függőleges helyzetbe.
- Amennyire csak lehet, lazítsa meg az övszalagokat.

ÁPOLÁSI LEÍRÁS

⚠ Az autó-gyerekkülés teljes védőhatásának biztosítása érdekében:

- 10 km/h-nál nagyobb ütközési sebességű baleset esetén előfordulhat, hogy az autó-gyerekkülés megsérül, de lehet, hogy a sérülés nem válik azonnal láthatóvá. Ebben az esetben ki kell cserélni az autó-gyerekkülést. Kérjük, hogy megfelelő módon végezze el a gyerekkülés hulladékként történő elhelyezését.
- Sérülés szempontjából rendszeresen vizsgálja meg a gyerekkülés minden fontos részét. Elsősorban arról győződjön meg, hogy a mechanikus alkatrészek tökéletes állapotban vannak-e.
- A sérülések megelőzése érdekében ügyeljen arra, hogy az autó-gyerekkülés ne szoruljon be kemény tárgyak (járműajtó, ülésvezető sín stb.) közé.
- Mindig ellenőrizze az autó-gyerekkülést, ha az megsérült (például leejtették).
- Soha ne kenje vagy olajozza be a gyerekkülés alkatrészeit.
- A gyermek megfelelő védelme érdekében nagyon fontos, hogy a DUALFIX² R ülést pontosan az ebben a kézikönyvben leírtak szerint szerelje be és használja.

Kérjük, tartsa be az Ön országában érvényes, hulladék-elhelyezésre vonatkozó előírásokat.

A csomagolás hulladékként történő elhelyezése	Papírkonténer
Huzat	Visszamaradó hulladék, termikus hasznosítás
Műanyag részek	A jelölésnek megfelelően az arra kijelölt konténerben
Fémrészek	Fémkonténer
Övszalagok	Poliészter-konténer
Kapocs és retesz	Visszamaradó hulladék

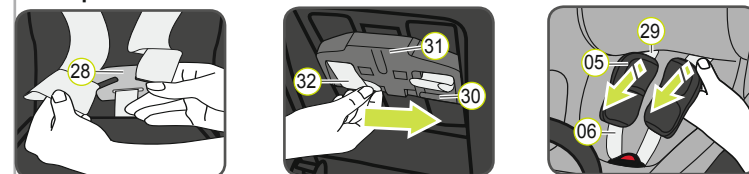
- Nyissa ki az övkapocsot (07) (nyomja meg a piros gombot).
- Csúsztassa a fejtámaszt (04) a legalsó helyzetbe.
- Vegye le a fejtámasz huzatát (04).
- Nyissa ki a huzat hátsó részének bal és jobb oldalán lévő reteszeket.
- Akassa ki a rugalmas huzatszegélyt az ülés csészéje pereme alatt. TIPP: Kezdje az oldalsó karoknál és az ülés csészéje felső szélénél.
- Húzza át a huzatot az övszalag-beállító pereme fölött.
- Tolja ki az övkapocsot (07) és az öv végét a huzatból.
- Húzza egy kicsit felfelé a huzatot, majd pedig fedtesse a kivágással a fejtámaszra (04).

A huzat visszahelyezése:

Hajtsa végre a fenti lépéseket fordított sorrendben.

⚠ VIGYÁZAT! Vizsgálja meg, hogy az övszalagok nem csavarodtak-e meg, és hogy megfelelően helyezkednek-e el a huzaton lévő övhasítékokban.

A vállpárnák eltávolítása:



- Amennyire csak lehet, lazítsa meg a gyerekkülés 5-pontos övét. Akassa ki a gyerekkülés hátoldalán lévő vállöveket (06) a csatlakozódarabtól (28).
- Húzza át mindkettőt, a vállpárnákat (05) és a két vállövet (06) előre a hasítékokon (29) keresztül. (A gyerekkülés elülső oldala)
- Csúsztassa le az övhurkokat (32) a vállöv magasságszabályozójának (31) műanyag hosszabbítójáról (30).
- Húzza át előre a vállpárnákat (05) a hasítékokon (29) keresztül.
- Vegye le a vállpárnákat (05) a vállövekről (06).

A vállpárnák visszahelyezése:

Hajtsa végre a fenti lépéseket fordított sorrendben.

⚠ VIGYÁZAT! Soha ne használja a gyerekkülést a megfelelően felszerelt vállpárnák nélkül.

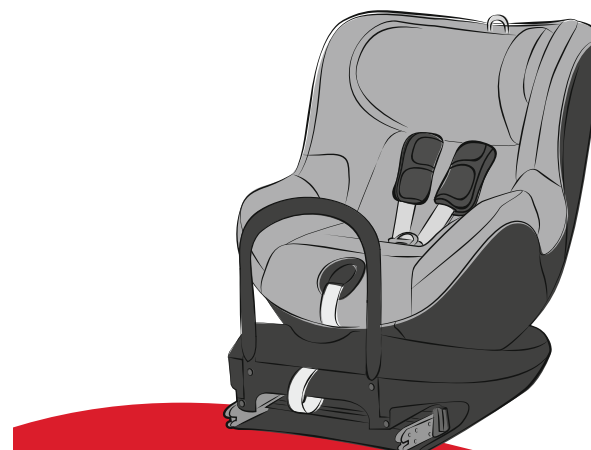
- 0-18 kg
- 9-18 kg
- 0~4 év

britax
römer

DUALFIX² R

Használati utasítás

HU



⚠ Olvassa el figyelmesen az alábbi utasításokat, és tartsa mindig készenlétben a gyereklülés erre kijelölt rekeszében.

⚠ A jármű minden utasának védelme érdekében:

Vészfékezéskor vagy baleset bekövetkeztekor a járműben helytelenül rögzített személyek vagy tárgyak a jármű más utasainak sérülését okozhatják.

Ezért kérjük, mindig vizsgálja meg, hogy...

- az autó üléseinek háttámaszai rögzítve vannak (például a lehajtható hátsó ülés retesze be van kapcsolódva).
- a járműben (például a csomagtartó polcon) lévő nehéz vagy éles tárgyak rögzítve vannak.
- a jármű minden utasa bekapcsolta a biztonsági övét.
- az autó-gyereklülés mindig rögzítve van a járműben az ISOFIX-rögzítő segítségével még akkor is, ha nem ül gyermek az ülésben.

⚠ A gyermek védelme érdekében:

- Minél pontosabban illeszkedik az öv a gyermek testéhez, annál biztonságosabban ül a gyermek az ülésben.
- Kérjük, hogy soha ne hagyja felügyelet nélkül a gyermeket az autó-gyereklülésben.

- Használja a hátsó ülést: Tolja előre az első ülést annyira, hogy a gyermek lábai ne ütközzenek az első ülés háttámaszába (a sérülések megelőzése érdekében).
- Közvetlen napsütés hatására az autó-gyereklülés átforrósodhat. Vigyázat! A gyerekek bőre érzékeny, ezért könnyen megsérülhet. Ha éppen nincs használatban, védje az autó-gyereklést az erős, közvetlen napsugárral szemben.
- Csak a járda felőli oldalán engedje a gyermeket a járműbe be- és a járműből kiszállni.
- Hosszabb utazások alkalmával álljon meg többször, hogy a gyermek szaladgálhasson és játszhasson.

⚠ A jármű védelme érdekében:

Egyes autózülések huzatai, amelyek kényes anyagokból (például bársonyból, bőrből stb.) készültek, kopásnyomok keletkezhetnek a gyereklések használata esetén. Az üléshezoptimalis védelme érdekében BRITAX RÖMER ülésvédő használatát javasoljuk, amely tartozékaink között található meg.

BEÉPÍTÉS

Előkészítő munka



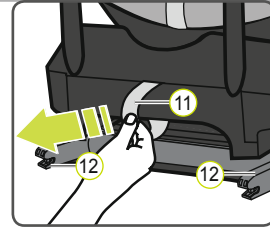
1. Ha a jármű nincs felszerelve ISOFIX betéttelőkkel, akkor csatlakoztassa az üléshez mellékelt két betéttelőt (02)* a kivágással felfelé a jármű két ISOFIX csatlakozási pontjához (01).

TIPP: Az ISOFIX csatlakozási pontok a jármű ülésfelülete és a háttámasz között helyezkednek el.

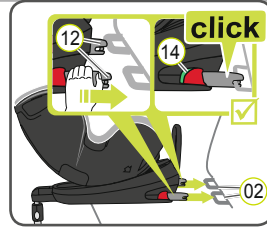
2. Mozdítsa el az autózülésének fejtámaszát a felső helyzetbe.

* A betéttelők megkönnyítik az autó-gyereklülés beszerelését az ISOFIX csatlakozási pontok segítségével, és megakadályozzák az üléstakaró sérülését. Ha nincs szükség rájuk, akkor vegye ki és tárolja biztonságos helyen őket. Lehajtható háttámasszal rendelkező járművek esetében a háttámasz lehajtása előtt ki kell venni a betéttelőket.

Az előforduló problémákat általában a betéttelőkön és a kampókon lévő szennyeződések vagy idegen anyagok okozzák. A probléma megszüntetése érdekében távolítsa el a szennyeződések vagy az idegen anyagokat.

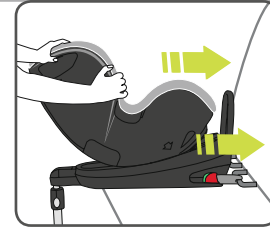


1. Húzza meg a szürke szövetszalagot (11) a két rögzítőkar (12) kihúzásához.
2. Helyezze az autó-gyereklést menetiránnyal ellentétesen az autózülésére.

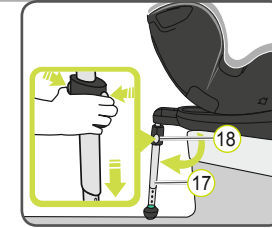


3. Fogja meg mindkét kezével a gyereklést, és csúsztassa be erősen a két rögzítőkart (12) a betéttelőkbe (02), amíg a rögzítőkarok kattánós hang kíséretében be nem kapcsolódnak mindkét oldalán. A zöld ISOFIX jelzőknek (14) most láthatóknak kell lenniük mindkét oldalán.

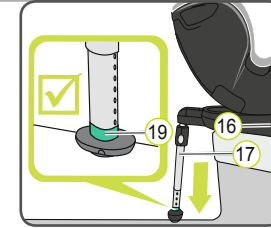
⚠ **VIGYÁZAT!** A rögzítőkarok csak akkor vannak megfelelően bekapcsolódva, ha mindkét ISOFIX jelző (14) teljes egészében zöld színű.



4. Tolja az autó-gyereklést jó erősen hátra, amennyire csak lehet.



5. Húzza el a tartólábát (17) a gyereklülés hátoldalától, amennyire csak lehet.
6. Nyomja meg mindkét beállító gombot (18), és húzza ki a tartólábát (17), amíg az szilárdan rá nem támaszkodik a jármű padlójára.



7. A tartóláb-jelzőnek (19) teljesen zöldnek kell lennie. ⚠ **VIGYÁZAT!** A tartóláb (17) soha nem lóghat a levegőben, vagy soha nem támaszkodhat más tárgyakra. Ügyeljen arra is, hogy a tartóláb (17) ne emelje fel a DUALFIX² R alapot (16) az autózülés felületéről.

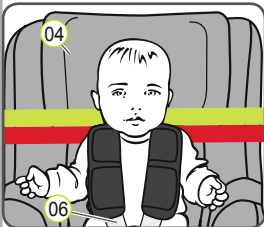


8. Mozgassa meg az autó-gyereklést annak ellenőrzése érdekében, hogy biztonságosan csatlakozott-e, majd pedig vizsgálja meg újra az ISOFIX jelzőket (14), hogy mindkettő teljes egészében zöld színű-e.

➔ Az autózülés most már teljesen be van szerelve.

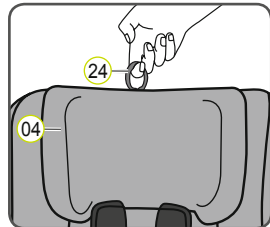
9. Hajtsa végre „A GYERMEK RÖGZÍTÉSE” részben leírt lépéseket.

A GYERMEK RÖGZÍTÉSE

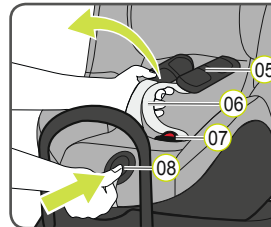


A megfelelően beállított fejtámasz (04) optimális védelmet nyújt az autó-gyereklülésben lévő gyermek számára: A fejtámaszt (04) úgy kell beállítani, hogy a vállövek (06) a gyermek vállával azonos magasságban vagy egy kicsit feljebb legyenek.

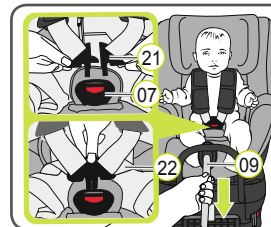
➔ A vállövek (06) nem futhatnak a gyermek háta mögött, fülmagasságban vagy fülmagasság fölött.



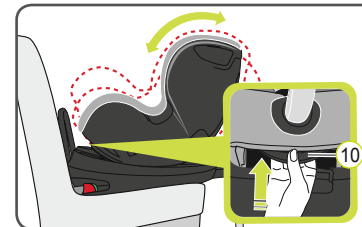
1. Húzza felfelé a fejtámasz (04) beállító gyűrűjét (24).
2. Állítsa a fejtámaszt (04) a vállövek megfelelő magasságába, és a fejtámasz (04) kissé lefelé csúsztatásával vizsgálja meg, hogy megfelelően rögzült-e.



3. Nyissa ki az övkapcsot (07) (nyomja meg a piros gombot).
 4. Nyomja meg a beállító gombot (08), és ezzel egyidejűleg húzza előre mindkét vállövet (06). Ne húzza meg a vállpárnákat (05).
 5. Ültesse be a gyermeket a gyereklülésbe.
 6. Irányítsa egymáshoz a két kapocsrészt (21), és fogja össze őket az övkapocsba (07) történő beillesztésük előtt - ekkor kattánós hangnak kell hallatszania.
 7. Húzza a beállító szalagot (09) addig, amíg az öv simán felfekszik a gyermek testére.
- ⚠ **VIGYÁZAT!** Húzza ki előre a beállító szalagot.
- ⚠ **VIGYÁZAT!** A csípőszalagokat (22) a lehető legalacsonyabban kell a gyermek csípője köré helyezni.



DÖNTÖTT HELYZETEK

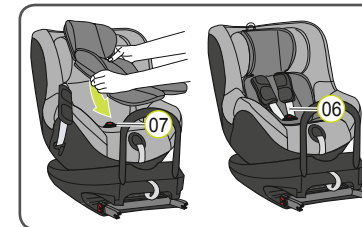


A DUALFIX² R több különböző helyzetbe állítható. Megváltoztathatja az ülés dőlésszögét, miközben a gyermek az ülésben ül.

A legjobban megdöntött helyzet biztosítja a legnagyobb kényelmet az alváshoz.

A helyzet megváltoztatásához fogja meg az állítógombot (10), és tolja az ülést a kívánt helyzetbe.

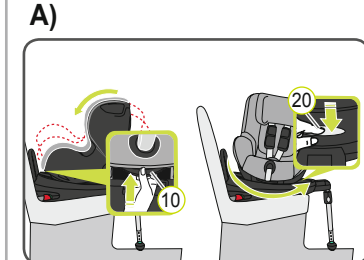
CSECSEMŐBETÉT



Nem képezi a csomag tartalmát, kiegészítő tartozékként kapható, és pici babáknak különösen ajánlott.

Újszülött termékünket kifejezetten az újszülöttek speciális igényeire fejlesztettük ki. Az ütközést csillapító szivacs tömések különleges védelmet és fokozott kényelmet biztosítanak a babának. A keskenyített ülőfelületnek köszönhetően a baba laposabban fekszik – kényelmesebb, ergonomikusabb testhelyzetben.

ELFORGATÁSI FUNKCIÓ + CSOPORTVÁLTOZTATÁS

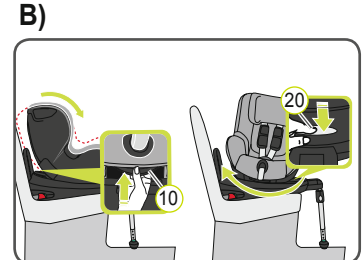


A) Átállítás hátrafelé néző helyzetből előre néző helyzetbe:

1. Nyomja meg a szürke forgógombot (20), és fordítsa el az ülést menetirányba.

⚠ **VIGYÁZAT!** Minden utazás előtt: ügyeljen arra, hogy a gyereklülés forgórésze teljes egészében bekapcsolódjon, próbálja meg mindkét irányban körbeforgatni az ülést.

⚠ **VIGYÁZAT!** Ne használja a gyereklést előre néző helyzetben, ha a gyermek súlya kisebb, mint 9 kg.



B) Átállítás előre néző helyzetből hátrafelé néző helyzetbe:

1. Nyomja meg a szürke forgógombot (20), és fordítsa el az ülést menetiránnyal szembe.

⚠ **VIGYÁZAT!** Minden utazás előtt: ügyeljen arra, hogy a gyereklülés forgórésze teljes egészében bekapcsolódjon, próbálja meg mindkét irányban körbeforgatni az ülést.

⚠ A gyermek biztonsága érdekében minden utazás megkezdése előtt vizsgálja meg, hogy...

- az autó-gyereklülés mindkét oldalán bekapcsolódott az ISOFIX rögzítőkarokkal (12) az ISOFIX csatlakozási pontokban (01), és hogy mindkét ISOFIX jelző (14) teljes egészében zöld színű;
- az autó-gyereklülés biztonságosan rögzítve van;
- a tartóláb szilárdan támaszkodik a jármű padlójára, és a tartóláb-jelző (19) zöld színű;
- az autó-gyereklülés övszalagjai a gyermek testének közelében vannak, de nem szorítanak;
- a vállövek (06) megfelelően be vannak szabályozva, és az övek nincsenek megcsavarodva;
- a vállpárnák (05) megfelelő helyzetben vannak a gyermek testén;
- a kapocsrészek (21) bekapcsolódtak az övkapocsba (07).

⚠ **VIGYÁZAT!** Ha a gyermek megpróbálja kinyitni az ISOFIX kioldó gombokat (13) vagy az övkapcsot (07), akkor minél előbb akadályozza meg őt ebben. Vizsgálja meg, hogy az autó-gyereklülés megfelelően van-e beszerelve, és gondoskodjon a gyermek biztonságos rögzítéséről. Tanítsa meg a gyermeket az esetleges veszélyekre.

Az ISOFIX rögzítésű autó-gyereklülés kiszerelése

1. Nyomja meg a beállító gombokat (18), és csúsztassa a tartóláb alsó részét (17) a felső részbe, amíg teljesen bele nem illeszkedik. Engedje fel a beállító gombokat (18) a tárolási helyzetben történő rögzítéshez.
2. Nyomja meg a zöld ISOFIX jelzőt (14) és a piros kioldó gombot (13) a két rögzítőkaron (12) egymás felé. A rögzítőkarok (12) kioldódnak.
3. Csúsztassa vissza az ISOFIX rögzítőkarokat (12) az ülés csészébe (26) → A rögzítőkarok visszanyomásakor kattogós hang hallgató.

TIPP: A rögzítőkarok az ülés alsó részébe történő visszatolásukkal védhetők meg a sérülésekkel szemben.

⚠ **VIGYÁZAT!** Vegye ki az autó-gyereklést a járműből. Soha nem szabad az autó-gyereklést a járműben szállítani, ha az nincs megfelelően rögzítve.